

SIPB
Società Italiana di Psichiatria Biologica
13° Congresso



**Treatments
in Psychiatry
2023**

Napoli, 25-28 ottobre 2023

PRESIDENTE

Prof. Mario Maj

Dipartimento di Salute Mentale
Università della Campania L. Vanvitelli
Largo Madonna delle Grazie
80138 Napoli
Tel.: 0815666501
Fax: 0815666523
e-mail: mario.maj@unicampania.it

SCHEMA DEL PROGRAMMA SCIENTIFICO

Mercoledì 25 ottobre

- 14.30-16.00** Sessione Meet-the-Experts M1; Workshops W1, W2, W3
- 16.10-17.40** Sessione Meet-the-Experts M2; Workshops W4, W5, W6
- 18.00-19.30** Sessione Inaugurale con Letture Plenarie
- 19.30** Cocktail di benvenuto

Giovedì 26 ottobre

- 9.00-10.30** Simposi S1, S2; Sessione Meet-the-Experts M3; Workshop W7
- 10.40-12.10** Letture Plenarie
- 12.20-13.50** Simposi S3, S4; Sessione Meet-the-Experts M4; Workshop W8
- 14.50-16.20** Simposi S5, S6; Sessione Meet-the-Experts M5; Workshop W9
- 16.30-18.00** Letture Plenarie
- 18.10-19.40** Simposi S7, S8; Sessione Meet-the-Experts M6; Workshop W10

Venerdì 27 ottobre

- 9.00-10.30** Simposi S9, S10; Sessione Meet-the-Experts M7; Workshop W11
- 10.40-12.10** Letture Plenarie
- 12.20-13.50** Simposi S11, S12; Sessione Meet-the-Experts M8; Workshop W12
- 14.50-16.20** Simposi S13, S14; Sessione Meet-the-Experts M9; Workshop W13
- 16.30-18.00** Letture Plenarie
- 18.10-19.40** Simposi S15, S16; Workshops W14, W15

Sabato 28 ottobre

- 9.00-10.30** Workshops W16, W17, W18, W19, W20
- 10.40-12.10** Letture Plenarie
- 12.20-13.50** Simposi S17, S18; Workshops W21, W22, W23

LETTURE PLENARIE



Dan J. Stein

Director, South African Medical Research Council Unit on Risk & Resilience in Mental Disorders, Department of Psychiatry and Neuroscience Institute, University of Cape Town, Cape Town, South Africa; H index: 157 (one of the highest for a psychiatrist worldwide)

Caratterizzazione clinica e personalizzazione degli interventi in psichiatria

Key references:

Stein DJ. Problems of Living: Perspectives from Philosophy, Psychiatry, and Cognitive-Affective Science. London: Academic Press, 2021.

Stein DJ et al. Psychiatric diagnosis and treatment in the 21st century: paradigm shifts versus incremental integration. World Psychiatry 2022;21:393-414.

Stein DJ et al. The clinical characterization of the adult patient with an anxiety or related disorder aimed at personalization of management.

World Psychiatry 2021;20:336-356.

Stein DJ. Philosophy of Psychopharmacology: Smart Pills, Happy Pills, and Pep Pills. Cambridge: Cambridge University Press, 2008.

Stein DJ et al. What is a mental/psychiatric disorder? From DSM-IV to DSM-V. Psychol Med 2010;40:1759-1765.



John Torous

Director, Digital Psychiatry Division, Department of Psychiatry, Beth Israel Deaconess Medical Center, Harvard Medical School, Boston, MA, USA; Chair, American Psychiatric Association's Health IT Committee; Editor-in-Chief, JMIR Mental Health

Sviluppi e sfide della *digital mental health*: modelli, evidenze e applicazioni cliniche

Key references:

Torous J et al. The growing field of digital psychiatry: current evidence and the future of apps, social media, chatbots, and virtual reality.

World Psychiatry 2021;20:318-335.

Torous J, Walker R. Leveraging digital health and machine learning toward reducing suicide – from panacea to practical tool.

JAMA Psychiatry 2019;76:999-1000.

Torous J, Huffman J. Mobile mental health: bridging psychiatry and neurology through engaging innovations. Gen Hosp Psychiatry 2022;75:90-91.

Torous J. Digital interventions for adults with symptoms of depression and children and adolescents with symptoms of obsessive-compulsive disorder. JAMA 2021;325:1839-1840.

Torous J et al. Health information technology resources to support measurement-based care. Child Adolesc Psychiatr Clin N Am 2020;29:763-773.

LETTURE PLENARIE



Christoph U. Correll

Professor of Psychiatry, Zucker School of Medicine, Hofstra/Northwell, Hempstead, NY, USA; Professor and Chair, Department of Child and Adolescent Psychiatry, Charité University Medicine, Berlin, Germany; one of “the most influential scientific minds” and “top 1% cited scientists in the area of psychiatry” from 2014 to 2021 according to Clarivate

Terapie farmacologiche nelle psicosi: attualità e prospettive

Key references:

Correll CU et al. Prevalence, incidence and mortality from cardiovascular disease in patients with pooled and specific severe mental illness: a large-scale meta-analysis of 3,211,768 patients and 113,383,368 controls. *World Psychiatry* 2017;16:163-80.

World Psychiatry 2017;16:163-80.

Correll CU et al. Effects of antipsychotics, antidepressants and mood stabilizers on risk for physical diseases in people with schizophrenia, depression and bipolar disorder. *World Psychiatry* 2015;14:119-136.

Correll CU et al. Cardiometabolic risk of second-generation antipsychotic medications during first-time use in children and adolescents. *JAMA* 2009;302:1765-1773.

JAMA 2009;302:1765-1773.

Correll CU et al. Early prediction of antipsychotic response in schizophrenia. *Am J Psychiatry* 2003;160:2063-2065.

Am J Psychiatry 2003;160:2063-2065.

Correll CU et al. What is the risk-benefit ratio of long-term antipsychotic treatment in people with schizophrenia? *World Psychiatry* 2018;17:149-160.



Roger S. McIntyre

Professor of Psychiatry and Pharmacology, University of Toronto, and Head of the Mood Disorders Psychopharmacology Unit, University Health Network, Toronto, Canada; Executive Director, Brain and Cognition Discovery Foundation, Toronto, Canada; one of “the most influential scientific minds” from 2014 to 2021 according to Clarivate

Terapie farmacologiche nei disturbi dell'umore: attualità e prospettive

Key references:

McIntyre RS et al. The clinical characterization of the adult patient with bipolar disorder aimed at personalization of management. *World Psychiatry* 2022;21:364-387.

World Psychiatry 2022;21:364-387.

McIntyre RS et al. Bipolar disorders. *Lancet* 2020;396:1841-1856.

McIntyre RS. Synthesizing the evidence for ketamine and esketamine in

treatment-resistant depression: an international expert opinion on the available

evidence and implementation. *Am J Psychiatry* 2021;178:383-399.

McIntyre RS et al. Differential diagnosis of major depressive disorder versus

bipolar disorder: current status and best clinical practices. *J Clin Psychiatry* 2019;80:ot18043ah2.

J Clin Psychiatry 2019;80:ot18043ah2.

McIntyre RS et al. The THINC-Integrated Tool (THINC-it) screening assessment for cognitive dysfunction: validation in patients with major depressive disorder. *J Clin Psychiatry* 2017;78:873-881.

J Clin Psychiatry 2017;78:873-881.

LETTURE PLENARIE



Steven C. Hayes

Nevada Foundation Professor of Psychology, Behavior Analysis Program, University of Nevada, Reno, NV, USA; developer of the Acceptance and Commitment Therapy (ACT) and the Process-Based Therapy (PBT); Past-President of the Association for Behavioral and Cognitive Therapy

Le psicoterapie di nuova generazione: quali sono i loro percorsi di cambiamento comuni?

Key references:

Hayes SC et al. Acceptance and Commitment Therapy: The Process and Practice of Mindful Change, 2nd ed. New York: Guilford, 2016.

Hayes SC. A Liberated Mind: How to Pivot Toward What Matters. New York: Avery, 2019.

Hayes SC et al. Acceptance and Commitment Therapy: model, processes, and outcomes. Behav Res Ther 2006;44:1-25.

Hayes SC, Hofmann SG. "Third-wave" cognitive and behavioral therapies and the emergence of a process-based approach to intervention in psychiatry. World Psychiatry 2021;20:363-375.

Hayes SC et al. A process-based approach to psychological diagnosis and treatment: the conceptual and treatment utility of an extended evolutionary model. Clin Psychol Rev 2020;82:101908.



Dame Til Wykes

Professor of Clinical Psychology and Rehabilitation, King's College London, London, UK; Vice Dean for Mental Health & Psychological Sciences, Institute of Psychiatry, Psychology and Neuroscience, London, UK; Founder and Co-Director, Service User Research Enterprise (SURE)

La cognitive remediation funziona: ma come la mettiamo in atto?

Key references:

Wykes T et al. A meta-analysis of cognitive remediation for schizophrenia: methodology and effect sizes. Am J Psychiatry 2011;168:472-485.

Wykes T et al. The effects of neurocognitive remediation on executive processing in patients with schizophrenia. Schizophr Bull 1999;25:291-307.

Wykes T, Reeder C. Cognitive Remediation Therapy for Schizophrenia: Theory and Practice. London: Taylor & Francis, 2005.

Wykes T. Great expectations for participatory research: what have we achieved in the last ten years? World Psychiatry 2014;13:24-27.

Wykes T et al. Developing models of how cognitive improvements change functioning: mediation, moderation and moderated mediation. Schizophr Res 2012;138:88-93.

LETTURE PLENARIE



Patrick D. McGorry

Executive Director, Orygen, National Centre of Excellence in Youth Mental Health, Parkville, Australia; Professor of Youth Mental Health, University of Melbourne, Melbourne, Australia; Founding Board Member, headspace; Editor, Early Intervention in Psychiatry; President, International Association for Youth Mental Health; Australian of the Year, 2010

Nuovi progressi della prevenzione e dell'intervento precoce nelle patologie mentali gravi

Key references:

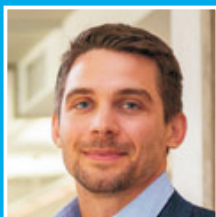
McGorry PD et al. Designing and scaling up integrated youth mental health care. World Psychiatry 2022;21:61-76.

McGorry PD et al. Early intervention in psychosis: concepts, evidence and future directions. World Psychiatry 2008;7:148-156.

McGorry PD et al. headspace: Australia's National Youth Mental Health Foundation – where young minds come first. Med J Australia 2007;187:S68-70.

McGorry PD et al. Early intervention – an implementation challenge for 21st century mental health care. JAMA Psychiatry 2018;75:545-546.

McGorry PD et al. Beyond the "at risk mental state" concept: transitioning to transdiagnostic psychiatry. World Psychiatry 2018;17:133-142.



Joseph Firth

NICM Health Research Institute Adjunct, Western Sydney University, Westmead, Australia; UKRI Future Leaders Fellow, University of Manchester, Manchester, UK; Clarivate Highly Cited Researcher, 2020

Il ruolo dei fattori relativi allo stile di vita nella prevenzione e nel trattamento dei disturbi mentali

Key references:

Firth J et al. A meta-review of "lifestyle psychiatry": the role of exercise, smoking, diet and sleep in the prevention and treatment of mental disorders. World Psychiatry 2020;19:360-380.

Firth J et al. Preventive psychiatry: the role of advanced epidemiological methods. Am J Psychiatry 2020;177:888-890.

Firth J et al. Food and mood: how do diet and nutrition affect mental wellbeing? BMJ 2020;369:m2382.

Firth J et al. The "online brain": how the Internet may be changing our cognition. World Psychiatry 2019;18:119-129.

Firth J et al. The validity and value of self-reported physical activity and accelerometry in people with schizophrenia: a population-scale study of the UK Biobank. Schizophr Bull 2018;44:1293-1300.

LETTURE PLENARIE



Mark S. George

Distinguished Professor of Psychiatry, Radiology and Neuroscience; Founding Director, Center for Advanced Imaging Research; Director, Brain Stimulation Laboratory, Medical University of South Carolina, Charleston, SC, USA

Nuovi sviluppi e prospettive future degli interventi di neuromodulazione in psichiatria

Key references:

George MS et al. Daily left prefrontal transcranial magnetic stimulation therapy for major depressive disorder: a sham-controlled randomized trial. Arch Gen Psychiatry 2010;67:507-516.

George MS et al. Shaping plasticity with non-invasive brain stimulation in the treatment of psychiatric disorders: present and future. Handb Clin Neurol 2022;184:497-507.

George MS, Belmaker RH (eds). Transcranial Magnetic Stimulation in Clinical Psychiatry. Washington: American Psychiatric Publishing, 2007.

George MS et al. Mood improvement following daily left prefrontal repetitive transcranial magnetic stimulation in patients with depression: a placebo-controlled crossover trial. Am J Psychiatry 1997;154:1752-1756.

George MS et al. A two-site pilot randomized 3 day trial of high dose left prefrontal repetitive transcranial magnetic stimulation (rTMS) for suicidal inpatients. Brain Stimul 2014;7:421-431.



John F. Clarkin

Director, Personality Disorders Institute and Clinical Professor of Psychology in Psychiatry, Weill Cornell Medical College, Cornell University, Ithaca, NY, USA; Past-President, International Society for Psychotherapy Research

Approcci terapeutici attuali e in via di sviluppo nei disturbi di personalità

Key references:

Clarkin JF et al Evaluating three treatments for borderline personality disorder: a multiwave study. Am J Psychiatry 2007;164:922-928.

Clarkin JF et al. Psychotherapy for Borderline Personality. Chichester: Wiley, 1999.

Clarkin JF et al. An object relations model perspective on the alternative model for personality disorders (DSM-5). Psychopathology 2020;53:141-148.

Clarkin JF et al. Transference-Focused Psychotherapy for Borderline Personality Disorder: A Clinical Guide. Washington: American Psychiatric Publishing, 2015.

Clarkin JF et al. Complex depression: the treatment of major depression and severe personality pathology. J Clin Psychol 2019;75:824-833.

LETTURE PLENARIE



Sonia Johnson

Professor of Social and Community Psychiatry, University College London, London, UK; Director, Mental Health Policy Research Unit for England, UK National Institute for Health Research (NIHR)

Modelli innovativi di assistenza nelle crisi psichiatriche acute

Key references:

Johnson S et al. Acute psychiatric care: approaches to increasing the range of services and improving access and quality of care. World Psychiatry 2022;21:220-236.

Johnson S et al (eds). Crisis Resolution and Home Treatment in Mental Health. Cambridge: Cambridge University Press, 2008.

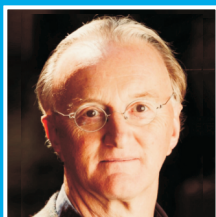
Johnson S et al (eds). Crisis Resolution and Home Treatment in Mental Health. Cambridge: Cambridge University Press, 2008.

Johnson S et al. Inpatient and residential alternatives to standard acute psychiatric wards in England. Br J Psychiatry 2009;194:456-463.

Johnson S et al. Peer-supported self-management for people discharged from a mental health crisis team: a randomised controlled trial. Lancet 2018;392:409-418.

Lancet 2018;392:409-418.

Johnson S et al. Randomised controlled trial of acute mental health care by a crisis resolution team: the north Islington crisis study. BMJ 2005;331:599.



Sir Graham Thornicroft

Professor of Community Psychiatry, Centre for Global Mental Health, and Director of WHO Collaborating Centre for Research and Teaching, Institute of Psychiatry, Psychology and Neuroscience, King's College London, London, UK; Co-Chair, WHO Guideline Development Group for mhGAP Intervention Guide

Modelli contemporanei di community mental health care

Key references:

Thornicroft G et al. Community mental health care worldwide: current status and further developments. World Psychiatry 2016;15:276-286.

Thornicroft G. Shunned: Discrimination Against People with Mental Illness. Oxford: Oxford University Press, 2003.

Thornicroft G et al. Evidence for effective interventions to reduce mental-health-related stigma and discrimination. Lancet 2016;387:1123-1132.

Thornicroft G, Tansella M. The Mental Health Matrix: A Manual to Improve Services. Cambridge: Cambridge University Press, 1999.

Thornicroft G et al. Steps, challenges and lessons in developing community mental health care. World Psychiatry 2008;7:87-92.

SIMPOSI

- S1 L'intervento nei giovani ad alto rischio di psicosi: nuovi sviluppi della ricerca e della pratica clinica**
(Coordinatore: P. Fusar-Poli; Relatori: P. Fusar-Poli, M. Tonna, N. Koutsouleris)
- S2 Nuove prospettive nella terapia dei disturbi del comportamento alimentare**
(Coordinatore: P. Monteleone; Relatori: G. Abbate Daga, H. Himmerich, P. Monteleone)
- S3 Nuovi modelli e strategie negli interventi psicosociali**
(Coordinatore: A. Fiorillo; Relatori: H. Killaspy, A. Fiorillo, R. Roncone)
- S4 La gestione della comorbidità tra patologie mentali e fisiche**
(Coordinatore: L. Grassi; Relatori: C. Pariante, S. Zipfel, L. Grassi)
- S5 Gestione attuale e futura dei disturbi da uso di sostanze**
(Coordinatore: G. Carrà; Relatori: R. Ciccocioppo, A. Baldacchino, G. Carrà)
- S6 Modelli di intervento per i problemi di salute mentale delle minoranze ad alto rischio**
(Coordinatore: C. Barbui; Relatori: C. Acartürk, A. Ventriglio, C. Barbui)
- S7 Presente e futuro delle tecnologie digitali nella pratica psichiatrica**
(Coordinatore: U. Volpe; Relatori: D. Freeman, U. Volpe, A. Fiorillo)
- S8 Attualità e prospettive nella terapia dello spettro ossessivo-compulsivo**
(Coordinatore: G. Maina; Relatori: G. Maina, N.A. Fineberg, U. Albert)
- S9 Attualità e prospettive nella terapia dei disturbi d'ansia e dell'insonnia**
(Coordinatore: A. Fagiolini; Relatori: A. Fagiolini, E. Seifritz, L. Ferini Strambi)
- S10 Modelli attuali e sviluppi futuri nella prevenzione del suicidio**
(Coordinatore: M. Pompili; Relatori: M. Pompili, P. Courtet, G. Serafini)
- S11 Il contesto delle terapie psichiatriche: *shared decision making*, fattori aspecifici, effetti placebo e nocebo**
(Coordinatrice: S. Galderisi; Relatori: S. Galderisi, F. Benedetti, A. Simpson)
- S12 Il ruolo attuale e futuro dei marcatori biologici nella pratica psichiatrica**
(Coordinatore: A. Tortorella; Relatori: C. Pariante, A. Fagiolini, A. Tortorella)
- S13 Funzionamento sociale, qualità di vita e *recovery* come *target* degli interventi in psichiatria**
(Coordinatore: A. Vita; Relatori: S. Galderisi, B. Carpiniello, A. Vita)
- S14 Attualità e prospettive nella gestione dei disturbi del neurosviluppo nell'adulto**
(Coordinatore: G. Sani; Relatori: S. Vicari, S. Cortese, G. Sani)
- S15 Lo studio multicentrico del Network Italiano per la Ricerca sulle Psicosi: implicazioni per gli interventi terapeutici**
(Coordinatrice: A. Mucci; Relatori: A. Bertolino, A. Mucci, A. Vita)
- S16 Rilevanza clinica della ricerca in immunopsichiatria**
(Coordinatrice: C. Colombo; Relatori: H.A. Drexhage, M. Amore, A. Cattaneo)
- S17 Il ruolo attuale e futuro del *neuroimaging* nella pratica psichiatrica**
(Coordinatore: A. Bertolino; Relatori: A. Bertolino, A. Luppi, A. Meyer-Lindenberg)
- S18 Neurocognitività e cognizione sociale come *target* degli interventi in psichiatria**
(Coordinatrice: P. Rocca; Relatori: R. Cavallaro, P. Rocca, G. Sachs)

WORKSHOPS

- W1 Ottimizzazione delle opzioni di trattamento nel disturbo bipolare: dai modelli cellulari all'applicazione clinica**
(Coordinatore: B. Carpiniello; Relatori: M. Alda, S. Stern, M. Manchia)
- W2 Potenziale terapeutico degli agonisti del recettore TAAR1 in psichiatria**
(Coordinatrice: G. Rutigliano; Relatori: G. Rutigliano, S. Espinoza, D. Leo)
- W3 Antipsicotici LAI nella pratica clinica *real world***
(Coordinatore: C. Barbui; Relatori: G. Ostuzzi, A. D'Agostino, F. Bartoli)
- W4 Medicina personalizzata: i bisogni specifici nel trattamento dei disturbi mentali nella donna**
(Coordinatrice: M. Ferrara; Relatori: M. Ferrara, M. Luciano, N. Micali)
- W5 Interventi innovativi per la gestione dei pazienti con disturbi legati ai traumi**
(Coordinatrice: C. Carmassi; Relatori: C. Carmassi, R. Roncone, S. Tosato)
- W6 Interventi innovativi per la promozione della salute fisica nelle persone con patologie mentali gravi**
(Coordinatrice: F. Cirulli; Relatori: A. Rampino, F. Cirulli, G. Sampogna)
- W7 Interventi di contrasto allo stigma e alla discriminazione nel campo della salute mentale**
(Coordinatore: A. Lasalvia; Relatori: G. Sampogna, A. Bellomo, A. Lasalvia)
- W8 Interventi innovativi nel disturbo *borderline* di personalità**
(Coordinatore: C. Marchesi; Relatori: J.F. Clarkin, S. Barlati, C. De Panfilis)
- W9 La presa in carico dei pazienti autori di reato: tra carcere, REMS e servizi sanitari territoriali**
(Coordinatore: G. Corrivetti; Relatori: G. Nese, G. Nicolò, F. De Marinis)
- W10 Interventi innovativi per il reinserimento lavorativo dei pazienti con patologie mentali gravi**
(Coordinatore: P. De Fazio; Relatori: P. De Fazio, A. Bellomo, C. Viganò)
- W11 Interventi psicoeducativi innovativi per i pazienti con disturbi mentali gravi**
(Coordinatore: M. Luciano; Relatori: R. Roncone, M. Luciano, U. Albert)
- W12 Salute mentale nella popolazione LGBTQI+: formazione, bisogni e percorsi di cura**
(Coordinatore: A. Ventriglio; Relatori: F. Pinna, G.M. Galeazzi, F. Amaddeo)
- W13 Interventi innovativi in psichiatria di consultazione e collegamento**
(Coordinatrice: S. Ferrari; Relatori: S. Ferrari, M. Belvederi Murri, F. Pinna)
- W14 La complessità dell'emergenza comportamentale in pronto soccorso e SPDC: linee guida, modalità di intervento e responsabilità**
(Coordinatrice: E. Bondi; Relatori: G. Cerveri, G. Di Sciascio, S. De Giorgi)
- W15 Interventi innovativi di rimedio cognitivo per i disturbi mentali gravi**
(Coordinatore: S. Barlati; Relatori: S. Barlati, G. Piegari, G. Di Lorenzo)
- W16 Personalizzazione delle cure nelle persone affette da psicosi**
(Coordinatrice: P. Bucci; Relatori: S. Barlati, G. Blasi, G.M. Giordano)
- W17 Personalizzazione delle cure nelle persone con disturbo bipolare**
(Coordinatore: L. Steardo Jr; Relatori: L. Steardo Jr, D. Janiri, G. Menculini)

WORKSHOPS

W18 Interventi innovativi per i disturbi dello spettro ossessivo-compulsivo

(Coordinatore: U. Albert; Relatori: U. Albert, D. Marazziti, B. Dell'Osso)

W19 Interventi innovativi per i disturbi dell'alimentazione

(Coordinatore: A.M. Monteleone; Relatori: A.M. Monteleone, G. Castellini, V. Cardi)

W20 Interventi innovativi per le persone a rischio di suicidio

(Coordinatore: G. Serafini; Relatori: G. Serafini, I. Berardelli, C. Gramaglia)

W21 Terapia elettroconvulsivante: meccanismi neurobiologici, predittori di risposta ed esiti a lungo termine

(Coordinatore: G. Perugi; Relatori: O.T. Ousdal, M. Manchia, G.E. Brancati)

W22 Interventi di supporto per le vittime di violenza

(Coordinatrice: A. Nivoli; Relatori: R. Scalone, C. Niolu, A. Nivoli)

W23 Disturbo dello spettro autistico in età adulta: oltre le terapie tradizionali

(Coordinatrice: N. Brondino; Relatori: D. Gentilini, M. Colizzi, L. Fusar-Poli)

SIPB

Società Italiana di Psichiatria Biologica

13° Congresso

Treatments in Psychiatry 2023

Mercoledì

25

ottobre

Mercoledì

25

ottobre

Auditorium

**Sessione
Meet-the-
Experts**

M1

Sessione ECM

14.30-16.00

**Sfide nel trattamento della depressione
maggiore: oggi e domani**

Coordinatore: M. Maj (Napoli)

**Le sfide nel trattamento della depressione:
l'importanza della relazione medico-paziente**

S. Galderisi (Napoli)

**Depressione maggiore: alternative terapeutiche
e profilo clinico**

G. Maina (Torino)

**Nuove frontiere nel trattamento della depressione:
evidenze, innovazioni e strategie terapeutiche
per il successo**

A. Fagiolini (Siena)

Mercoledì

25

ottobre

**Ottimizzazione delle opzioni di trattamento
nel disturbo bipolare: dai modelli cellulari
all'applicazione clinica**

Coordinatore: B. Carpiello (Cagliari)

**Selezione personalizzata del trattamento del
disturbo bipolare: fattori clinici e genomici**

M. Alda (Halifax, Canada)

**Uso di biomarcatori nei neuroni e nei linfoblasti
nella predizione della risposta al litio nel disturbo
bipolare**

S. Stern (Haifa, Israele)

**Predizione della risposta al litio su base clinica:
il valore aggiunto degli algoritmi di *machine
learning***

M. Manchia (Cagliari)

*Sala
Partenope*

Workshop

W1

14.30-16.00

Mercoledì

25

ottobre

*Sala
Santa Lucia*

Workshop

W2

14.30-16.00

Potenziale terapeutico degli agonisti del recettore TAAR1 in psichiatria

Coordinatrice: G. Rutigliano (Londra, UK)

Evidenze precliniche e cliniche a favore dell'uso degli agonisti del recettore TAAR1 nei disturbi psicotici e dell'umore

G. Rutigliano (Londra, UK)

Potenziale terapeutico degli agonisti del recettore TAAR1 nei disturbi da uso di sostanze

S. Espinoza (Novara)

Effetti pro-cognitivi degli agonisti del recettore TAAR1 in modelli animali della malattia di Alzheimer

D. Leo (Mons, Belgio)

Mercoledì

25

ottobre

Antipsicotici LAI nella pratica clinica “real world”

Coordinatore: C. Barbui (Verona)

Antipsicotici LAI: applicabilità delle evidenze randomizzate e osservazionali nella pratica dei servizi

G. Ostuzzi (Verona)

Trattamenti *off-label* con LAI nella pratica clinica

A. D’Agostino (Milano)

Uso dei LAI nel disturbo bipolare: evidenze da studi *mirror-image*

F. Bartoli (Milano)

**Sala
Mirabilis**

Workshop

W3

14.30-16.00

Mercoledì

25

ottobre

Auditorium

**Sessione
Meet-the-
Experts**

M2

Sessione ECM

16.10-17.40

Il primo episodio psicotico: la realtà e i bisogni nel 2023

Coordinatore: M. Maj (Napoli)

Stadiazione delle psicosi e *youth mental health*: un nuovo paradigma di cura

A. Fiorillo (Napoli)

Gli obiettivi terapeutici degli antipsicotici di nuova generazione: dalla farmacologia alle implicazioni nella pratica clinica

A. Fagiolini (Siena)

Il lurasidone nel trattamento della schizofrenia: dall'esordio psicopatologico alla continuità terapeutica

G. Maina (Torino)

Mercoledì

25

ottobre

Medicina personalizzata: i bisogni specifici nel trattamento dei disturbi mentali nella donna

Coordinatrice: M. Ferrara (Ferrara; New Haven, USA)

Interventi per superare le differenze e disuguaglianze di genere nel campo della salute mentale

M. Ferrara (Ferrara; New Haven, USA)

Depressione in gravidanza e nel post-partum: personalizzazione dell'intervento

M. Luciano (Napoli)

L'influenza dei disturbi alimentari in gravidanza sulla madre e sul bambino

N. Micali (Ballerup, Danimarca)

Sala
Partenope

Workshop

W4

16.10-17.40

Mercoledì

25

ottobre

*Sala
Santa Lucia*

Workshop

W5

16.10-17.40

**Interventi innovativi per la gestione dei
pazienti con disturbi legati ai traumi**

Coordinatrice: C. Carmassi (Pisa)

**Lutto e traiettorie psicopatologiche: una sfida
clinica e terapeutica**

C. Carmassi (Pisa)

**La sofferenza post-traumatica protratta: un agile
approccio cognitivo-comportamentale**

R. Roncone (L'Aquila)

**Quando il trauma incontra la psicosi: implicazioni
per il trattamento**

S. Tosato (Verona)

Mercoledì

25

ottobre

Interventi innovativi per la promozione della salute fisica nelle persone con patologie mentali gravi

Coordinatrice: F. Cirulli (Roma)

*Sala
Mirabilis*

Interventi nutrizionali di precisione nel trattamento della sindrome metabolica da farmaci antipsicotici

A. Rampino (Bari)

Sport e promozione degli stili di vita nei pazienti con disturbi mentali gravi: i risultati dello studio *European Alliance for Sport and Mental Health (EASMH)*

F. Cirulli (Roma)

Workshop

W6

Il ruolo degli interventi psicoeducativi focalizzati sugli stili di vita per modulare l'attivazione immunitaria: lo studio *Immune4Plasticity*

G. Sampogna (Napoli)

16.10-17.40

Mercoledì

25

ottobre

Auditorium

Moderatore: M. Maj (Napoli)

**Caratterizzazione clinica e personalizzazione
degli interventi in psichiatria**

D.J. Stein (Cape Town, Sud Africa)

**Sviluppi e sfide della *digital mental health*:
modelli, evidenze e applicazioni cliniche**

J. Torous (Boston, USA)

**Sessione
Inaugurale**



Sessione ECM

18.00-19.30

SIPB

Società Italiana di Psichiatria Biologica

13° Congresso

Treatments in Psychiatry 2023

Giovedì

26

ottobre

Giovedì

26

ottobre

Auditorium

L'intervento nei giovani ad alto rischio di psicosi: nuovi sviluppi della ricerca e della pratica clinica

Coordinatore: P. Fusar-Poli (Londra, UK; Pavia)

Prevenzione della psicosi basata sulle evidenze: stato attuale e orientamenti futuri

P. Fusar-Poli (Londra, UK; Pavia)

Simposio

S1

La prevenzione della psicosi in Italia: lezioni apprese e sviluppi futuri

M. Tonna (Parma)

L'uso del *multimodal machine learning* nella predizione della psicosi

N. Koutsouleris (Londra, UK; Monaco, Germania)

Sessione ECM

9.00-10.30

Giovedì

26

ottobre

Nuove prospettive nella terapia dei disturbi del comportamento alimentare

Coordinatore: P. Monteleone (Salerno)

Nuove prospettive delle psicoterapie basate sulle evidenze nei disturbi del comportamento alimentare

G. Abbate Daga (Torino)

L'aggiornamento al 2023 delle linee guida della *World Federation of Societies of Biological Psychiatry* sul trattamento farmacologico dei disturbi del comportamento alimentare

H. Himmerich (Londra, UK)

Il ruolo emergente del microbioma nei disturbi dell'alimentazione: un nuovo *target* per il trattamento

P. Monteleone (Salerno)

***Sala
Partenope***

Simposio

S2

9.00-10.30

Giovedì

26

ottobre

*Sala
Mirabilis*

**Sessione
Meet-the-
Experts**

M3

Sessione ECM

9.00-10.30

La depressione unipolare e la depressione bipolare: caratteristiche cliniche, modelli diagnostici e opzioni terapeutiche

Coordinatore: A. Fiorillo (Napoli)

Caratteristiche cliniche ed epidemiologiche della depressione unipolare e della depressione bipolare

B. Dell'Osso (Milano)

Il ruolo del litio nel trattamento a lungo termine dei disturbi dell'umore

G. Sani (Roma)

Il trattamento precoce con antidepressivi: rischi e vantaggi

U. Albert (Trieste)

Giovedì

26

ottobre

Interventi di contrasto allo stigma e alla discriminazione nel campo della salute mentale

Coordinatore: A. Lasalvia (Verona)

Interventi di popolazione per la lotta allo stigma

G. Sampogna (Napoli)

Self-stigma nei disturbi psichiatrici: dalla valutazione allo sviluppo degli interventi

A. Bellomo (Foggia)

Lo stigma nei servizi di salute mentale: il ruolo degli operatori

A. Lasalvia (Verona)

*Sala
Santa Lucia*

Workshop

W7

9.00-10.30

Giovedì

26

ottobre

Moderatori: S. Galderisi (Napoli), A. Siracusano (Roma)

Auditorium

Terapie farmacologiche nelle psicosi: attualità e prospettive

C.U. Correll (Hempstead, USA; Berlino, Germania)

Terapie farmacologiche nei disturbi dell'umore: attualità e prospettive

R.S. McIntyre (Toronto, Canada)

**Sessione
Plenaria**



Sessione ECM

10.40-12.10

Giovedì

26

ottobre

Nuovi modelli e strategie negli interventi psicosociali

Coordinatore: A. Fiorillo (Napoli)

Supported employment: nuovi modelli e strategie di intervento

H. Killaspy (Londra, UK)

I nuovi modelli di intervento nelle famiglie dei pazienti con disturbi mentali gravi

A. Fiorillo (Napoli)

Interventi di *social skills training* nei pazienti del nuovo millennio

R. Roncone (L'Aquila)

Auditorium

Simposio

S3

Sessione ECM

12.20-13.50

Giovedì

26

ottobre

Sala
Partenope

Simposio

S4

12.20-13.50

La gestione della comorbidità tra patologie mentali e fisiche

Coordinatore: L. Grassi (Ferrara)

Stress precoce e infiammazione: gestione dei fattori di rischio per le patologie mentali e fisiche

C. Pariante (Londra, UK)

Neurogastroenterologia – colmare il divario con la psichiatria

S. Zipfel (Tübingen, Germania)

Gestione integrata delle patologie oncologiche nelle persone affette da disturbi psicotici

L. Grassi (Ferrara)

Giovedì

26

ottobre

Trattamento della schizofrenia nel 2023 e oltre: sfide e opportunità per un'ottimale salute mentale e fisica

Coordinatore: M. Maj (Napoli)

La schizofrenia come malattia multisistemica: aspettative e prospettive di vita

C.U. Correll (Hempstead, USA; Berlino, Germania)

Strategie cliniche basate sulle evidenze per l'ottimizzazione del trattamento antipsicotico nella schizofrenia: dalla fase acuta a quella di mantenimento

A. Fagiolini (Siena)

*Sala
Mirabilis*

**Sessione
Meet-the-
Experts**

M4

Sessione ECM

12.20-13.50

Giovedì

26

ottobre

*Sala
Santa Lucia*

Workshop

W8

12.20-13.50

Interventi innovativi nel disturbo *borderline* di personalità

Coordinatore: C. Marchesi (Parma)

Psicoterapie *evidence-based* nel disturbo *borderline* di personalità: luci ed ombre

J.F. Clarkin (New York, USA)

Le sfide attuali nel trattamento farmacologico del disturbo *borderline* di personalità

S. Barlati (Brescia)

L'effetto della stimolazione transcranica nel disturbo *borderline* di personalità

C. De Panfilis (Parma)

Giovedì

26

ottobre

La schizofrenia oggi: quanto è importante la prospettiva del paziente?

Coordinatore: M. Maj (Napoli)

Comprendere la schizofrenia oggi: quali sono le principali novità?

P. Fusar-Poli (Londra, UK; Pavia)

Quando l'evoluzione diventa innovazione: da aripiprazolo a brexpiprazolo, la storia di una grande svolta

F. Nicoletti (Roma)

Gli antipsicotici di terza generazione: nuove prospettive nel trattamento della schizofrenia. Focus sul brexpiprazolo

G. Maina (Torino)

Auditorium

**Sessione
Meet-the-
Experts**

M5

Sessione ECM

14.50-16.20

Giovedì

26

ottobre

Sala
Partenope

Simposio

S5

14.50-16.20

Gestione attuale e futura dei disturbi da uso di sostanze

Coordinatore: G. Carrà (Milano)

Le basi neurobiologiche dei trattamenti per i disturbi da uso di sostanze: evidenze attuali della ricerca

R. Ciccocioppo (Camerino)

Prospettive innovative nei trattamenti e nei servizi di assistenza per i disturbi da uso di sostanze

A. Baldacchino (St. Andrews, UK)

Nuovi approcci per la gestione della comorbidità tra disturbi da uso di sostanze e altri disturbi mentali

G. Carrà (Milano)

Giovedì

26

ottobre

Modelli di intervento per i problemi di salute mentale delle minoranze ad alto rischio

Coordinatore: C. Barbui (Verona)

Interventi psicologici per i rifugiati: esperienze con il *Problem Management Plus* e il *Self Help Plus*

C. Acartürk (Istanbul, Turchia)

Identità di genere e salute mentale: implicazioni per la pratica terapeutica

A. Ventriglio (Foggia)

Ruolo e possibile impiego di interventi di supporto psicologico a bassa intensità nelle minoranze ad alto rischio

C. Barbui (Verona)

*Sala
Mirabilis*

Simposio

S6

14.50-16.20

Giovedì

26

ottobre

*Sala
Santa Lucia*

Workshop

W9

14.50-16.20

**La presa in carico dei pazienti autori di reato:
tra carcere, REMS e servizi sanitari territoriali**

Coordinatore: G. Corrivetti (Salerno)

La gestione dei pazienti con misura di sicurezza

G. Nese (Caserta)

Appropriatezza del ricovero in REMS

G. Nicolò (Roma)

**Collaborazione ed integrazione tra autorità
giudiziaria e servizi sanitari nei pazienti autori di
reato**

F. De Marinis (Avellino)

Giovedì

26

ottobre

Moderatori: B. Carpiello (Cagliari), **A. Vita**
(Brescia)

**Le psicoterapie di nuova generazione: quali sono
i loro percorsi di cambiamento comuni?**

S.C. Hayes (Reno, USA)

**La cognitive remediation funziona: ma come la
mettiamo in atto?**

T. Wykes (Londra, UK)

Auditorium

**Sessione
Plenaria**



Sessione ECM

16.30-18.00

Giovedì

26

ottobre

Auditorium

**Sessione
Meet-the-
Experts**

M6

Sessione ECM

18.10-19.40

La strada verso il *recovery* nella gestione del paziente con schizofrenia: il ruolo del *fast* LAI

Coordinatrice: S. Galderisi (Napoli)

L'importanza della personalizzazione nella costruzione del progetto terapeutico: il ruolo di un nuovo LAI con rapida insorgenza d'azione

A. Vita (Brescia)

Esperienza *real-world* dell'uso del *fast* LAI nel Regno Unito: aspetti di pratica clinica ed utilizzo nelle unità intensive di psichiatria

D. Quattrone (Londra, UK)

Giovedì

26

ottobre

**Presente e futuro delle tecnologie digitali
nella pratica psichiatrica**

Coordinatore: U. Volpe (Ancona)

**La realtà virtuale nelle terapie psichiatriche:
efficacia e fattibilità nella pratica clinica**

D. Freeman (Oxford, UK)

**Trattamento digitale della depressione:
videogiochi, realtà virtuale e social media**

U. Volpe (Ancona)

**Utilizzo della realtà virtuale per migliorare
le funzioni cognitive, lo stile di vita
e le abilità sociali nelle persone
con disturbi mentali gravi**

A. Fiorillo (Napoli)

*Sala
Mirabilis*

Simposio

S7

18.10-19.40

Giovedì

26

ottobre

Sala
Partenope

Simposio

S8

18.10-19.40

Attualità e prospettive nella terapia dello spettro ossessivo-compulsivo

Coordinatore: G. Maina (Torino)

Il disturbo ossessivo-compulsivo tra genetica e ambiente: le nuove prospettive di cura

G. Maina (Torino)

Neurostimolazione non invasiva per il disturbo ossessivo-compulsivo

N.A. Fineberg (Hatfield, UK)

Il trattamento delle complicanze del disturbo ossessivo-compulsivo

U. Albert (Trieste)

Giovedì

26

ottobre

**Interventi innovativi per il reinserimento
lavorativo dei pazienti con patologie mentali
gravi**

Coordinatore: P. De Fazio (Catanzaro)

Le terapie antipsicotiche di terza generazione e
l'attività lavorativa dei pazienti

P. De Fazio (Catanzaro)

Interventi psicosociali *evidence-based* per l'accesso
al lavoro dei pazienti con disturbi mentali gravi

A. Bellomo (Foggia)

Esordi psicotici e inserimenti lavorativi supportati:
un modello operativo nel mondo reale

C. Viganò (Milano)

*Sala
Santa Lucia*

Workshop

W10

18.10-19.40

SIPB

Società Italiana di Psichiatria Biologica

13° Congresso

Treatments in Psychiatry 2023

Venerdì

27

ottobre

Venerdì

27

ottobre

Attualità e prospettive nella terapia dei disturbi d'ansia e dell'insonnia

Coordinatore: A. Fagiolini (Siena)

Diagnosi categoriale e dimensionale dei disturbi d'ansia e dell'insonnia: implicazioni per il trattamento

A. Fagiolini (Siena)

Neurobiologia dei disturbi d'ansia e sue implicazioni per il trattamento

E. Seifritz (Zurigo, Svizzera)

Neurobiologia, diagnosi e trattamento dell'insonnia: passato, presente e futuro

L. Ferini Strambi (Milano)

Auditorium

Simposio

S9

Sessione ECM

9.00-10.30

Venerdì

27

ottobre

*Sala
Partenope*

Simposio

S10

9.00-10.30

**Modelli attuali e sviluppi futuri nella
prevenzione del suicidio**

Coordinatore: M. Pompili (Roma)

**Paradigmi e modelli della prevenzione del suicidio:
prospettive future di intervento**

M. Pompili (Roma)

**Dagli eventi sociali avversi ai nuovi *target* di
intervento per il rischio suicidario**

P. Courtet (Montpellier, Francia)

**Implicazioni terapeutiche della
neuroinfiammazione nel comportamento
suicidario**

G. Serafini (Genova)

Venerdì

27

ottobre

**Depressione maggiore: *real world evidence*
ed esperienze a confronto**

Coordinatori: A. Vita (Brescia), A. Fiorillo (Napoli)

Real Esk Study Group: evidenze dal mondo reale

G. Martinotti (Chieti), G. Di Lorenzo (Roma)

Testimonianze dalla pratica clinica italiana

V. Martiadis (Napoli), D. De Berardis (Teramo)

*Sala
Mirabilis*

**Sessione
Meet-the-
Experts**

M7

Sessione ECM

9.00-10.30

Venerdì

27

ottobre

*Sala
Santa Lucia*

Workshop

W11

9.00-10.30

**Interventi psicoeducativi innovativi per i
pazienti con disturbi mentali gravi**

Coordinatore: M. Luciano (Napoli)

**Nuovi modelli di intervento psicoeducativo
orientato al *recovery* nei pazienti con disturbi
mentali gravi**

R. Roncone (L'Aquila)

**Gli interventi psicoeducativi orientati al
miglioramento della salute fisica e alla promozione
di stili di vita salutari nelle persone con disturbi
mentali: lo studio LIFESTYLE**

M. Luciano (Napoli)

**I nuovi modelli di intervento psicoeducativo
familiare nel trattamento del disturbo
ossessivo-compulsivo**

U. Albert (Trieste)

Venerdì

27

ottobre

Moderatori: *M. Amore (Genova), L. Dell'Oso (Pisa)*

Nuovi progressi della prevenzione e dell'intervento precoce nelle patologie mentali gravi

P.D. McGorry (Melbourne, Australia)

Il ruolo dei fattori relativi allo stile di vita nella prevenzione e nel trattamento dei disturbi mentali

J. Firth (Westmead, Australia; Manchester, UK)

Auditorium

Sessione Plenaria



Sessione ECM

10.40-12.10

Venerdì

27

ottobre

Auditorium

Il contesto delle terapie psichiatriche: *shared decision making*, fattori aspecifici, effetti placebo e nocebo

Coordinatrice: S. Galderisi (Napoli)

Il contesto nelle terapie psichiatriche: dal cervello alla persona nel suo ambiente

S. Galderisi (Napoli)

Simposio

Effetti placebo e nocebo ed altri fattori aspecifici delle terapie

F. Benedetti (Torino)

S11

Attuazione dello *shared decision making* nella pratica clinica ordinaria in salute mentale

A. Simpson (Londra, UK)

Sessione ECM

12.20-13.50

Venerdì

27

ottobre

Il ruolo attuale e futuro dei marcatori biologici nella pratica psichiatrica

Coordinatore: A. Tortorella (Perugia)

Nuovi sviluppi nella teoria infiammatoria della depressione

C. Pariante (Londra, UK)

Biomarkers nel disturbo bipolare: stato dell'arte e implicazioni per il trattamento

A. Fagiolini (Siena)

Ruolo dei biomarcatori periferici nelle psicosi

A. Tortorella (Perugia)

*Sala
Partenope*

Simposio

S12

12.20-13.50

Venerdì

27

ottobre

*Sala
Mirabilis*

**Sessione
Meet-the-
Experts**

M8

Sessione ECM

12.20-13.05

**Trattamenti appropriati per i disturbi
depressivi e ansiosi: dalle evidenze alla
pratica clinica**

Coordinatore: M. Maj (Napoli)

**Il trattamento della depressione oggi: dalla
caratterizzazione clinica alla personalizzazione
delle cure**

A. Fiorillo (Napoli)

**Il trattamento dei disturbi ansiosi: dalla durata di
malattia non trattata alle terapie individualizzate**

B. Dell'Osso (Milano)

Venerdì

27

ottobre

**Salute mentale della popolazione LGBTQI+:
formazione, bisogni e percorsi di cura**

Coordinatore: A. Ventriglio (Foggia)

**Modelli di intervento e gestione territoriale delle
persone con incongruenza di genere: criticità e
controversie**

F. Pinna (Cagliari)

**Microaggressioni e salute mentale nella
popolazione LGBTQI+**

G.M. Galeazzi (Modena)

**Ridurre le disuguaglianze di accesso ai servizi
sanitari per le persone LGBTQI+: formazione e
interventi anti-stigma**

F. Amaddeo (Verona)

*Sala
Santa Lucia*

Workshop

W12

12.20-13.50

Venerdì

27

ottobre

Auditorium

**Sessione
Meet-the-
Experts**

M9

Sessione ECM

14.50-16.20

Approccio multimodale al trattamento del disturbo depressivo maggiore

Coordinatore: M. Maj (Napoli)

Quali sono le principali sfide per i pazienti nella fase acuta e di mantenimento del trattamento della depressione? L'importanza di una gestione efficace dell'anedonia e dell'*emotional blunting*

A. Fagiolini (Siena)

Nuove evidenze di *real world* nel trattamento della depressione

B. Dell'Osso (Milano)

Venerdì

27

ottobre

Funzionamento sociale, qualità di vita e recovery come target degli interventi in psichiatria

Coordinatore: A. Vita (Brescia)

Il funzionamento nella vita reale delle persone affette da schizofrenia

S. Galderisi (Napoli)

Qualità della vita e recovery nelle persone con disturbi mentali gravi

B. Carpiello (Cagliari)

Funzionamento, qualità della vita e recovery nei disturbi psichiatrici: interventi efficaci e loro integrazione

A. Vita (Brescia)

*Sala
Mirabilis*

Simposio

S13

14.50-16.20

Venerdì

27

ottobre

*Sala
Partenope*

Simposio

S14

14.50-16.20

Attualità e prospettive nella gestione dei disturbi del neurosviluppo nell'adulto

Coordinatore: G. Sani (Roma)

Trattamento dei pazienti con disturbo dello spettro autistico nelle varie età della vita

S. Vicari (Roma)

Prospettive basate sulle evidenze e in via di validazione nel trattamento degli adulti con ADHD

S. Cortese (Southampton, UK; New York, USA; Nottingham, UK)

Percorsi neuroevolutivi nei principali disturbi psichiatrici: implicazioni per il trattamento

G. Sani (Roma)

Venerdì

27

ottobre

Interventi innovativi in psichiatria di consultazione e collegamento

Coordinatrice: S. Ferrari (Modena)

Innovazioni e procedure nel contesto di un servizio di consulenza psichiatrica-psicosomatica ospedaliera
S. Ferrari (Modena)

Valutazioni, decisioni cliniche e interventi innovativi in psichiatria di consultazione
M. Belvederi Murri (Ferrara)

Interventi nel contesto della chirurgia bariatrica e dei disturbi della nutrizione-alimentazione
F. Pinna (Cagliari)

*Sala
Santa Lucia*

Workshop

W13

14.50-16.20

Venerdì

27

ottobre

Moderatori: P. Monteleone (Salerno), **A. Rossi**
(L'Aquila)

Auditorium

Nuovi sviluppi e prospettive future degli interventi
di neuromodulazione in psichiatria

M.S. George (Charleston, USA)

**Sessione
Plenaria**

Approcci terapeutici attuali e in via di sviluppo nei
disturbi di personalità

J.F. Clarkin (New York, USA)



Sessione ECM

16.30-18.00

Venerdì

27

ottobre

Lo studio multicentrico del Network Italiano per la Ricerca sulle Psicosi: implicazioni per gli interventi terapeutici

Coordinatrice: A. Mucci (Napoli)

La valutazione delle alterazioni cerebrali nella schizofrenia: risultati dello studio *add-on* del Network e rilevanza per il trattamento

A. Bertolino (Bari)

Sintomi negativi nella schizofrenia: il contributo degli studi del Network alla personalizzazione delle cure

A. Mucci (Napoli)

Gli studi del Network sui tratti autistici nei soggetti con schizofrenia: implicazioni per il trattamento

A. Vita (Brescia)

Auditorium

Simposio

S15

Sessione ECM

18.10-19.40

Venerdì

27

ottobre

*Sala
Partenope*

Simposio

S16

18.10-19.40

**Rilevanza clinica della ricerca in
immunopsichiatria**

Coordinatrice: C. Colombo (Milano)

**Immunopsichiatria nei disturbi dell'umore nel 21°
secolo**

H.A. Drexhage (Rotterdam, Olanda)

**Immunopsichiatria nelle psicosi: dalle premesse
agli sviluppi futuri**

M. Amore (Genova)

**Infiammazione e patologie psichiatriche correlate
allo stress: dall'adolescente all'adulto**

A. Cattaneo (Milano)

Venerdì

27

ottobre

**La complessità dell'emergenza
comportamentale in pronto soccorso e SPDC:
linee guida, modalità di intervento e
responsabilità**

Coordinatrice: E. Bondi (Bergamo)

**Linee guida di intervento: la proposta di un
documento intersocietario per l'emergenza
comportamentale in pronto soccorso**

G. Cerveri (Milano)

**La gestione farmacologica dell'emergenza
comportamentale tra limiti e possibilità**

G. Di Sciascio (Bari)

**La responsabilità clinica nell'emergenza
comportamentale tra prevedibilità e
prevenibilità del danno**

S. De Giorgi (Lecce)

*Sala
Mirabilis*

Workshop

W14

18.10-19.40

Venerdì

27

ottobre

*Sala
Santa Lucia*

Workshop

W15

18.10-19.40

Interventi innovativi di rimedio cognitivo per i disturbi mentali gravi

Coordinatore: S. Barlati (Brescia)

Efficacia, ingredienti attivi e moderatori di risposta del rimedio cognitivo delle psicosi: implicazioni per la pratica clinica

S. Barlati (Brescia)

Interventi di rimedio cognitivo nelle psicosi: dalla *home-based practice* alla *virtual reality*

G. Piegari (Napoli)

Strategie di *augmentation* degli interventi di rimedio cognitivo nelle psicosi

G. Di Lorenzo (Roma)

SIPB

Società Italiana di Psichiatria Biologica

13° Congresso

Treatments in Psychiatry 2023

Sabato

28

ottobre

Sabato
28
ottobre

Auditorium

Personalizzazione delle cure nelle persone affette da psicosi

Coordinatrice: P. Bucci (Napoli)

La personalizzazione delle cure nella schizofrenia:
il ruolo dei *patient reported outcomes*

S. Barlati (Brescia)

Applicazioni del *neuroimaging* nella
personalizzazione delle cure in pazienti con
schizofrenia

G. Blasi (Bari)

Tecniche di intelligenza artificiale con indici
cognitivi e neurofisiologici per la predizione
dell'*outcome* in pazienti con schizofrenia

G.M. Giordano (Napoli)

Workshop

W16

Sessione ECM

9.00-10.30

Sabato

28

ottobre

Personalizzazione delle cure nelle persone con disturbo bipolare

Coordinatore: L. Steardo Jr (Catanzaro)

Medicina di precisione e terapie innovative nel trattamento del disturbo bipolare a 70 anni dalla scoperta del litio

L. Steardo Jr (Catanzaro)

Verso una personalizzazione delle terapie somatiche nel disturbo bipolare

D. Janiri (Roma)

Interventi non farmacologici nel disturbo bipolare: il ruolo delle psicoterapie

G. Menculini (Perugia)

*Sala
Mirabilis*

Workshop

W17

9.00-10.30

Sabato
28
ottobre

Sala
Santa Lucia

Workshop

W18

9.00-10.30

Interventi innovativi per i disturbi dello spettro ossessivo-compulsivo

Coordinatore: U. Albert (Trieste)

Quali opzioni farmacologiche per i disturbi dello spettro ossessivo-compulsivo?

U. Albert (Trieste)

Innovazioni farmacologiche e psicoterapeutiche per i disturbi dello spettro ossessivo-compulsivo

D. Marazziti (Pisa)

Tecniche di stimolazione cerebrale per i disturbi dello spettro ossessivo-compulsivo

B. Dell'Osso (Milano)

Sabato

28

ottobre

Interventi innovativi per i disturbi dell'alimentazione

Coordinatore: A.M. Monteleone (Napoli)

I trattamenti nei disturbi dell'alimentazione: problematiche attuali e prospettive future

A.M. Monteleone (Napoli)

Outcome e strategie terapeutiche nei pazienti con disturbi dell'alimentazione e storia di trauma

G. Castellini (Firenze)

Tecnologie mobili nei disturbi dell'alimentazione: applicazioni, punti di forza e criticità

V. Cardì (Londra, UK; Padova)

*Sala
Partenope*

Workshop

W19

9.00-10.30

Sabato
28
ottobre

Sala
Vesuvio

Workshop

W20

9.00-10.30

Interventi innovativi per le persone a rischio di suicidio

Coordinatore: G. Serafini (Genova)

Molecole innovative ad azione *fast acting* nelle depressioni associate a rischio suicidario

G. Serafini (Genova)

Nuove frontiere nella gestione del rischio suicidario nella popolazione femminile

I. Berardelli (Roma)

Nuove tecnologie nella prevenzione del suicidio: quali recenti progressi?

C. Gramaglia (Novara)

Sabato

28

ottobre

Moderatori: A. Fiorillo (Napoli), **M. Ruggeri**
(Verona)

Modelli innovativi di assistenza nelle crisi
psichiatriche acute

S. Johnson (Londra, UK)

Modelli contemporanei di *community mental*
health care

G. Thornicroft (Londra, UK)

Auditorium

**Sessione
Plenaria**



Sessione ECM

10.40-12.10

Sabato
28
ottobre

Auditorium

Simposio
S17

Sessione ECM

12.20-13.50

Il ruolo attuale e futuro del *neuroimaging* nella pratica psichiatrica

Coordinatore: A. Bertolino (Bari)

***Neuroimaging* nella schizofrenia: diagnosi differenziale e risposta al trattamento farmacologico**

A. Bertolino (Bari)

***Mapping* della riorganizzazione funzionale del cervello indotta da farmaci e architettura neurotrasmettitoriale**

A. Luppi (Cambridge, UK)

Il contributo del *neuroimaging* allo sviluppo di biomarcatori in psichiatria

A. Meyer-Lindenberg (Heidelberg, Germania)

Sabato

28

ottobre

Neurocognitività e cognizione sociale come target degli interventi in psichiatria

Coordinatrice: P. Rocca (Torino)

Cognitive remediation e social cognitive remediation: chi, come, dove, quando

R. Cavallaro (Milano)

Trattamento farmacologico della neurocognitività e della cognizione sociale nella schizofrenia: stato dell'arte

P. Rocca (Torino)

Funzioni neurocognitive e *social cognition* nelle persone con schizofrenia e disturbi dell'umore: effetti della combinazione delle farmacoterapie con la *cognitive remediation*

G. Sachs (Vienna, Austria)

*Sala
Mirabilis*

Simposio

S18

12.20-13.50

Sabato
28
ottobre

Sala
Partenope

Workshop
W21

12.20-13.50

Terapia elettroconvulsivante: meccanismi neurobiologici, predittori di risposta ed esiti a lungo termine

Coordinatore: G. Perugi (Pisa)

Gli effetti neurobiologici della terapia elettroconvulsivante studiati attraverso la risonanza magnetica

O.T. Ousdal (Bergen, Norvegia)

Predittori biologici di risposta alla terapia elettroconvulsivante

M. Manchia (Cagliari)

Esiti a lungo termine e predittori clinici di risposta dopo terapia elettroconvulsivante

G.E. Brancati (Pisa)

Sabato

28

ottobre

Interventi di supporto per le vittime di violenza

Coordinatrice: A. Nivoli (Sassari)

L'importanza della comunicazione a livello culturale e sociale nella violenza di genere

R. Scalone (Genova)

Interventi di prevenzione per la violenza di genere

C. Niolu (Roma)

Clinica e trattamento per le vittime di violenza domestica e interpersonale

A. Nivoli (Sassari)

*Sala
Santa Lucia*

Workshop

W22

12.20-13.50

Sabato
28
ottobre

Sala
Vesuvio

Workshop

W23

12.20-13.50

**Disturbo dello spettro autistico in età adulta:
oltre le terapie tradizionali**

Coordinatrice: N. Brondino (Pavia)

Prospettive terapeutiche per i disturbi dello
spettro autistico: un approccio epigenetico

D. Gentilini (Pavia)

Cannabinoidi per i disturbi dello spettro autistico:
mito o realtà?

M. Colizzi (Udine)

Davvero la musica può diventare terapia?
Neurobiologia, *entrainment* e spettro autistico

L. Fusar-Poli (Pavia)

SIPB

Società Italiana di Psichiatria Biologica

13° Congresso

Treatments in Psychiatry 2023

**e-Oral
Communications**

C1 La frammentazione del sé nella schizofrenia: risultati preliminari di uno studio di *neuroimaging*

E. Picutti, A. Pasino, S. Di Plinio, F. Di Carlo, E. Romani, L. Ciavoni, I. Di Muzio, R. Tucci, M. Santangelo, C. Marrangone, G. Mancusi, A. Salone, G. Perrucci, S. Ebish, M. Pettorruso, G. Martinotti
(Chieti; Hertfordshire, UK)

C2 Durata di malattia ed efficacia della riabilitazione cognitiva sul *life engagement* in persone con schizofrenia

E. Invernizzi, D. Di Carlo, B. Cabassi, L. Guerriero, G. Ottaviano, F.B.A. Chinotti, I. Calzavara-Pinton, G. Nibbio, G. Deste, S. Barlati, A. Vita
(Brescia)

C3 Associazioni tra la sintomatologia negativa e il funzionamento nella vita reale in bambini ed adolescenti ad alto rischio di psicosi

A. Melillo, G.M. Giordano, D. Palumbo, M. Pontillo, A. Mucci, S. Galderisi, S. Vicari
(Napoli, Roma)

C4 Disorganizzazione in pazienti con primo episodio di psicosi: considerazioni psicopatologiche e risposta al trattamento

M. Occhionero, L. Pelizza
(Bologna)

C5 Il ruolo del *clinical decision making* nell'*outcome* a lungo termine dei pazienti con disturbi mentali gravi: risultati dello studio europeo *Clinical Decision Making and Outcome in Routine Care for People with Severe Mental Illness (CEDAR)*

B. Della Rocca, G. Colangelo, S. Rocchino, V. Del Vecchio, M. Luciano, G. Sampogna, A. Fiorillo
(Napoli)

C6 Valutazione della relazione tra attività fisica e *recovery* in pazienti con disturbi mentali gravi: risultati di uno studio multicentrico

C. Toni, L. Landolfi, V. Dello Stritto, M. Di Vincenzo, V. Del Vecchio, M. Luciano, G. Sampogna, A. Fiorillo
(Napoli)

- C7 Predittori di funzionamento psicosociale in soggetti autori e non autori di reato con disturbo dello spettro della schizofrenia: risultati dello studio osservazionale Recoviwel**
M. Italia, A. Cicale, S. Bazzani, S. Dini, A. Maccari, B. Manera, I. Calzavara-Pinton, V. Stanga, G. Nibbio, C. Turrina, S. Barlati, A. Vita
(Brescia)
- C8 Valutazione dell'efficacia di un intervento psicosociale nel migliorare la salute mentale dei pazienti con disturbi mentali gravi: risultati di uno studio randomizzato controllato**
E. Mancuso, G. De Felice, A. Del Vecchio, V. Giallonardo, M. Luciano, G. Sampogna, A. Fiorillo
(Napoli)
- C9 Alterazioni epigenetiche degli interneuroni GABAergici nella schizofrenia**
F. Matrisciano, O.A. Ajilore, A. Guidotti, D.R. Grayson
(Chicago, USA)
- C10 La complessa interazione tra infiammazione e disturbi mentali gravi: uno studio longitudinale**
G. De Felice, M. Carbone, M.V. Lapadula, V. Giallonardo, G. De Felice, M. Luciano, G. Sampogna, A. Fiorillo
(Napoli)
- C11 Approccio multivariato all'identificazione di indici elettrofisiologici in grado di predire l'outcome di soggetti affetti da schizofrenia**
L. Giuliani, D. Popovic, N. Koutsouleris, G.M. Giordano, T. König, A. Mucci, A. Perrottelli, M. Altamura, A. Bellomo, R. Brugnoli, G. Corrivetti, G. Di Lorenzo, P. Girardi, P. Monteleone, C. Niolu, S. Galderisi, M. Maj, Network Italiano per la Ricerca sulle Psicosi
(Napoli; Monaco, Germania; Berna, Svizzera; Foggia; Roma; Salerno)
- C12 Differenze nei microstati cerebrali evento-correlati durante l'anticipazione della gratificazione tra soggetti con schizofrenia e controlli sani**
A. Perrottelli, G.M. Giordano, T. König, E. Caporusso, L. Giuliani, P. Pezzella, P. Bucci, A. Mucci, S. Galderisi
(Napoli)

C13 Disfunzioni dell'attività cerebrale a riposo nella schizofrenia e differenti domini dei sintomi negativi: uno studio di risonanza magnetica funzionale

P. Pezzella, G.M. Giordano, L. Giuliani, L. Fazio, A. Mucci, A. Perrottelli, E. Caporusso, G. Blasi, M. Amore, P. Rocca, A. Rossi, S. Galderisi, A. Bertolino, M. Maj, Network Italiano per la Ricerca sulle Psicosi
(*Napoli, Bari, Genova, Torino, L'Aquila*)

C14 Ketamina endovenosa: un nuovo orizzonte nel trattamento della depressione bipolare resistente – valutazione dell'efficacia e della sicurezza

A. Cuomo, G. Barillà, B. Firenzuoli, M. Cattolico, S. Pardossi, A. Spiti, A. Goracci, D. Koukouna, S. Bolognesi, F. Tarantino, R. Tinturini, A. Fagiolini
(*Siena*)

C15 Trattamenti antidepressivi ad azione rapida a confronto: uno studio esplorativo di esketamina intranasale vs. stimolazione magnetica transcranica ripetitiva accelerata nella depressione resistente

G. d'Andrea, R. Carullo, F. Di Carlo, C. Cavallotto, G. Giovannetti, G. Stefanelli, O. Susini, O. Di Marco, G. Mancusi, B. Benatti, M. Vismara, C. Niolu, G. Di Lorenzo, B.M. Dell'Osso, M. Pettorruso, G. Martinotti
(*Chieti, Milano, Roma*)

C16 Il ruolo dei farmaci antidepressivi concomitanti sull'efficacia della stimolazione magnetica transcranica ripetitiva nella depressione resistente al trattamento

F. Suprani, C.R. Weissman, L. Appelbaum, L. Benster, T. Jiang, Z. Daskalakis, B. Carpinello
(*Cagliari; San Diego, USA*)

C17 Impatto del citalopram sulla variabilità circadiana del QTc: riduzione del rischio di torsione di punta e di morte cardiaca improvvisa in scenari di farmacoterapia complessa

M. Cattolico, A. Cuomo, G. Barillà, A. Pierotti, V. Centi, M. Bombari, S. Bolognesi, A. Goracci, A. Fagiolini
(*Siena*)

C18 Riposizionamento di farmaci come terapia aggiuntiva per la mania e la depressione bipolare: razionale e analisi delle evidenze

D. Cavaleri, F. Bartoli, B. Bachi, F. Moretti, I. Riboldi, C. Crocamo, G. Carrà
(Milano; Londra, UK)

C19 Il cronotipo serotino e il temperamento affettivo depressivo sono associati ad un aumento della proteina C-reattiva ad alta sensibilità nella depressione unipolare e bipolare

L. Ricci, S. Pompili, L. Orsolini, U. Volpe
(Ancona)

C20 Natural language processing, performance verbale e disturbo bipolare: uno studio pilota

C. Crocamo, R.M. Cioni, F. Bartoli, G. Carrà
(Milano; Londra, UK)

C21 La teoria interpersonale del suicidio: ruolo del dolore mentale e della *hopelessness* in pazienti psichiatriche con ideazione suicidaria

I. Berardelli, E. Rogante, S. Sarubbi, M.A. Trocchia, L. Longhini, D. Erbuto, M. Innamorati, M. Pompili
(Roma)

C22 Autolesionismo e comportamenti suicidari nei giovani: fattori predittivi e ruolo dei processi metacognitivi

D. Corona, E. Ribuoli, A.L. Cervelli, L. Orsolini, U. Volpe
(Ancona)

C23 Il disturbo dell'*embodiment* nel trattamento di anoressia e bulimia nervosa: studio longitudinale a due anni

C. Dani, M. D'Andria, E. Rossi, G. Castellini, E. Cassioli, C. Sensi, M. Mancini, G. Stanghellini, V. Ricca
(Firenze, Chieti)

C24 Percorsi di cura nei disturbi dell'alimentazione: uno studio multicentrico europeo

E. Barone, L. Marone, G. Patriciello, M. Carfagno, A.M. Monteleone
(Napoli)

C25 Relazione tra psicopatologia alimentare e depressione nel trattamento di anoressia e bulimia nervosa: studio di *follow-up* a un anno

E. Cassioli, E. Rossi, M. Martelli, F. Arganini, G. Giuranno, S. Siviglia, L. Tarchi, M. Faldi, G. Castellini, V. Ricca
(Firenze)

C26 Psicopatologia e stili di *coping* dei caregivers come predittori della risposta ai trattamenti in adolescenti con anoressia nervosa

M. Carfagno, G. Cascino, L. Marone, V. Cardi, A.M. Monteleone
(Napoli, Salerno, Padova)

C27 Associazione tra maltrattamento infantile e assottigliamento corticale in soggetti adulti con disturbi dell'alimentazione

G. Cascino, F. Pellegrino, V. Ruzzi, E. Barone, A.M. Monteleone
(Salerno, Napoli)

C28 Monitoraggio continuo della glicemia in pazienti con anoressia nervosa e disturbo da *binge eating*: tollerabilità e potenziale impiego

M. Rania, E.A. Carbone, R. de Filippis, R. Sacco, T. Iovine, A.M. Pilioci, E. D'Onofrio, M. Caroleo, F. Arturi, C. Irace, C. Segura-Garcia
(Catanzaro)

C29 Risposta ad uno stress psicosociale acuto in soggetti con disturbi dell'alimentazione e storia di maltrattamenti infantili: evidenze sperimentali di un ecofenotipo maltrattato

E. Barone, V. Ruzzi, M. Carfagno, G. Cascino, A.M. Monteleone
(Napoli, Salerno)

C30 Utilizzo della *network intervention analysis* per esplorare i meccanismi di cambiamento indotti dal trattamento con auto-aiuto guidato in pazienti con anoressia nervosa

G. Cascino, E. Barone, V. Ruzzi, V. Cardi, A.M. Monteleone
(Salerno, Napoli, Padova)

C31 L'impatto del *body mass index* sull'*outcome* della gravidanza e sul rischio di depressione perinatale: risultati di uno studio multicentrico

L. De Masi, M. Severo, F. Gallone, S. Biancofiore, F. Denitto, L. Ficarella, I. Leccisotti, A. Petito, M. Altamura, S. Iuso, A. Bellomo, A. Ventriglio
(Foggia)

C32 Migliorare l'attività fisica e le abitudini alimentari dei pazienti con disturbi mentali: risultati di uno studio randomizzato controllato

M. Di Vincenzo, S. Mariano, A. Cuozzo, V. Giallonardo, G. De Felice, M. Luciano, G. Sampogna, A. Fiorillo
(Napoli)

C33 Disfunzioni sessuali nei pazienti psichiatrici: il ruolo della patologia mentale e della farmacoterapia

A. Morrone, C. Banci, A. Bertoldi, A. Pierotti, S. Bolognesi, A. Goracci, A. Fagiolini
(Siena)

C34 Esperienze e prospettive degli studenti universitari sull'uso di strumenti digitali per il supporto alla salute mentale: uno studio qualitativo internazionale

I. Riboldi, A. Calabrese, S. Piacenti, C.A. Capogrosso, S. Lucini Paioni, F. Bartoli, J. Armes, C. Taylor, C. Crocamo, G. Carrà
(Milano; Guildford, UK; Londra, UK)

C35 Nuove prospettive sui fattori neurotrofici nel disturbo da uso di cocaina: il ruolo della regolazione del BDNF e del proBDNF

F. Di Carlo, A. Miuli, K. Clemente, G. Mancusi, G. Migliara, G. Pernaci, T. Di Crosta, M. Santorelli, G. d'Andrea, L. De Risio, V. Baccolini, I. Di Meo, I. Cataldo, S.S. Sensi, M. Pettoruso, G. Martinotti
(Chieti; Roma; Milano; Hertfordshire, UK)

C36 Strategie di ottimizzazione dei protocolli di stimolazione magnetica transcranica (rTMS): confronto tra l'associazione di rTMS con terapia della luce e un protocollo accelerato di rTMS

M. Prato, N. Ragone, C. Passani, F. Seghi, B. Barbini, C. Colombo
(Milano)

C37 La neuromodulazione non invasiva nel trattamento dei disturbi dello spettro ossessivo-compulsivo

G. D'Urso

(Napoli)

C38 L'impatto della pandemia da COVID-19 sulla cura dei disturbi mentali comuni in due regioni del Sud Europa

G. Castelpietra, U. Albert, L. Salvador-Carulla

(Trieste; Canberra, Australia)

C39 Crescita post-traumatica e salute mentale nella popolazione italiana durante la pandemia da COVID-19

N. Marafioti, F. Lucci, E. Barone, M. Di Vincenzo, B. Della Rocca,

B. Giallonardo, G. Sampogna, A. Fiorillo

(Napoli)

C40 Interventi digitali per i sintomi di ansia e depressione negli studenti universitari durante la pandemia da COVID-19: revisione sistematica di studi controllati randomizzati

I. Riboldi, D. Cavaleri, A. Calabrese, C.A. Capogrosso, S. Piacenti,

F. Bartoli, C. Crocamo, G. Carrà

(Milano; Londra, UK)

C41 La famiglia come contesto di intervento terapeutico

A. Acerra

(Avellino)

SIPB

Società Italiana di Psichiatria Biologica

13° Congresso

Treatments in Psychiatry 2023

e-Posters

- P1** **Curve di crescita cerebrale: un modello normativo per valutare anomalie cerebrali strutturali in pazienti affetti da schizofrenia e fratelli sani**
F. Massari, G. De Agazio, A. Lella, A.L. Goldman, R. Passiatore, G. Blasi, A. Bertolino, A. Rampino, T. Popolizio, W. Ulrich, D.R. Weinberger, T. Wolfers, P. Selvaggi, G. Pergola
(Bari; Baltimore, USA)
- P2** **Schizofrenia e intersoggettività: al crocevia tra corporeità e linguaggio**
F. Magnani, F. Ferroni, V. Sordi, L. Dori, M. Ardizzi, C. Marchesi, V. Gallese, M. Tonna
(Parma)
- P3** **Correlazione tra sintomi negativi e deficit cognitivi in soggetti ad alto rischio di psicosi e al primo episodio psicotico: una revisione sistematica della letteratura**
A. Melillo, F. Tomassini, G.M. Giordano, E. Caporusso, A. Perrottelli, L. Giuliani, P. Pezzella, N. Sansone, A. Mucci, S. Galderisi
(Napoli)
- P4** **L'effetto degli interventi per gli stati a rischio ultra-elevato e il primo episodio psicotico in giovani adulti inseriti nel programma Reggio Emilia At-Risk Mental States**
M. Marchi, T. Ramanzin, S. Ferrari, G.M. Galeazzi
(Modena, Reggio Emilia)
- P5** **Analisi di machine learning con indici elettroencefalografici per la diagnosi e la prognosi di pazienti affetti da schizofrenia**
L. Giuliani, N. Koutsouleris, G.M. Giordano, T. König, A. Mucci, A. Perrottelli, A. Reuf, M. Altamura, A. Bellomo, R. Brugnoli, G. Corrivetti, G. Di Lorenzo, P. Girardi, P. Monteleone, C. Niolu, S. Galderisi, M. Maj, Network Italiano per la Ricerca sulle Psicosi
(Napoli; Monaco, Germania; Berna, Svizzera; Foggia; Roma; Salerno)

- P6 I microstati magnetoencefalografici a riposo sono alterati negli stadi iniziali della psicosi**
A. Tavella, C. Valt, G. Stolfi, C. Berchio, T. Quarto, G. Barrasso, A. Carofiglio, E. D'Ambrosio, A. Saponaro, D. Semisa, D. Suma, G. Blasi, A. Rampino, A. Bertolino, G. Pergola
(Bari; Foggia; Andria; Brindisi; Baltimore, USA)
- P7 Impatto dei sintomi negativi e dei deficit cognitivi sul funzionamento in soggetti affetti da schizofrenia**
G. Battista, G.M. Giordano, D. Palumbo, P. Pezzella, A. Mucci, S. Galderisi, G. Sachs
(Napoli; Vienna, Austria)
- P8 Validazione esterna della *Brief Negative Symptom Scale*: relazioni dei due domini dei sintomi negativi con variabili cliniche, cognitive e di funzionamento in soggetti affetti da schizofrenia**
F. Piumelli, G.M. Giordano, F. Sanmarchi, A. Mucci, P. Rucci, E. Caporusso, L. Giuliani, P. Pezzella, A. Perrottelli, P. Bucci, P. Rocca, A. Rossi, A. Bertolino, S. Galderisi, M. Maj, Network Italiano per la Ricerca sulle Psicosi
(Napoli, Bologna, Torino, L'Aquila, Bari)
- P9 Relazione tra *performance* fisica e deficit cognitivi in pazienti affetti da schizofrenia**
M.F. d'Incalci, F. Cuoco, G. Bigai, G. Agostoni, C. Varisco, M. Bechi, M. Buonocore, F. Martini, M. Spangaro, C. Guglielmino, R. Cavallaro, M. Bosia
(Milano)
- P10 Alterazione del sonno nella schizofrenia: impatto sul deficit cognitivo e interazione con la sindrome metabolica**
A. Fortunato, M. D'Incalci, G. Agostoni, M. Bechi, M. Buonocore, S. Novello, F. Martini, M. Spangaro, C. Guglielmino, R. Cavallaro, M. Bosia
(Milano)

P11 Abilità propriocettive nella schizofrenia: profili e relazione con la teoria della mente

C. Ave, F. Martini, G. Bigai, F. Cuoco, R. Milanese, G. Agostoni, M. d'Incalci, M. Bechi, M. Buonocore, M. Spangaro, C. Guglielmino, F. Cocchi, R. Cavallaro, M. Bosia
(Milano)

P12 La stabilità della struttura latente dei sintomi negativi: analisi di network della Brief Negative Symptom Scale (BNSS) su dati longitudinali in soggetti con schizofrenia

E. Caporusso, P. Rucci, F. Sanmarchi, G.M. Giordano, A. Mucci, L. Giuliani, P. Pezzella, A. Perrottelli, P. Bucci, P. Rocca, A. Rossi, A. Bertolino, S. Galderisi, M. Maj, Network Italiano per la Ricerca sulle Psicosi
(Napoli, Bologna, Torino, L'Aquila, Bari)

P13 Associazione tra componente P3b dei potenziali evento-correlati, sintomi negativi e neurocognizione in soggetti affetti da schizofrenia

A. Perrottelli, G.M. Giordano, A. Mucci, G. Di Lorenzo, M. Altamura, A. Bellomo, R. Brugnoli, G. Corrivetti, P. Girardi, P. Monteleone, C. Niolu, S. Galderisi, A. Bertolino, M. Maj, Network Italiano per la Ricerca sulle Psicosi
(Napoli, Roma, Foggia, Salerno)

P14 Applicazione dei biomarcatori di neuroimaging nella diagnosi dei disturbi dello spettro schizofrenico: una meta-analisi di studi multivariati multicentrici

F. Di Camillo, D.A. Grimaldi, G. Cattarinussi, A. Di Giorgio, C. Locatelli, P. Enrico, A. Khuntia, P. Brambilla, N. Koutsouleris, F. Sambataro
(Padova; Bergamo; Milano; Monaco, Germania; Londra, UK)

P15 Relazione tra la connettività cerebrale funzionale analizzata attraverso reti di interazione neuronale e la sintomatologia negativa in soggetti affetti da schizofrenia

P. Pezzella, G.M. Giordano, L. Giuliani, L. Fazio, A. Mucci, A. Perrottelli, E. Caporusso, G. Blasi, M. Amore, P. Rocca, A. Rossi, S. Galderisi, A. Bertolino, M. Maj, Network Italiano per la Ricerca sulle Psicosi
(Napoli, Bari, Genova, Torino, L'Aquila)

- P16 Alterazioni molecolari nella sindrome metabolica indotta da antipsicotici: uno studio su cellule staminali derivate dal sedimento urinario**
M. Favia, S. Saltarelli, M. Fiore, F. Sallustio, L. De Mastro, A. Bertolino, G. Pergola, A. Rampino
(Bari; Baltimore, USA)
- P17 Schizofrenia resistente al trattamento e rischio genetico relativo ad una specifica pathway di co-espressione dopaminergica nigro-striatale**
E. D'Ambrosio, L. Sportelli, M. Favia, G. Blasi, A. Rampino, A. Bertolino, G. Pergola
(Bari; Baltimore, USA)
- P18 Remissione sintomatica e recovery nei disturbi dello spettro della schizofrenia: quale è il ruolo del BDNF?**
U. Isayeva, M. Manchia, R. Collu, D. Primavera, L. Deriu, E. Caboni, N. Iaselli, D. Sundas, M. Tusconi, F. Pinna, P. Paribello, M. Scherma, C. Pisanu, A. Meloni, C.C. Zai, D. Congiu, A. Squassina, W. Fratta, P. Fadda, B. Carpiello
(Cagliari; Halifax, Canada; Toronto, Canada)
- P19 Depressione in soggetti con disturbi dello spettro della schizofrenia: caratterizzazione clinica e relazione con le dimensioni della PANSS**
A. Calabrese, F. Moretti, M. Castiglioni, L. Prestifilippo, A. De Pietra, M. Gazzola, C. Crocamo, F. Bartoli, G. Carrà
(Milano; Londra, UK)
- P20 Terapia neurocognitiva integrata e funzioni neurocognitive: uno studio in un campione di giovani adulti all'esordio psicopatologico**
P. Giordano, S. De Chiara, G. Pinto, M. De Angelis, V. Germano, C. Malangone, S. Palermo, R. Sica, M.R. Solla, R. Spina, A. Vignapiano, V. Zito, G. Corrivetti
(Salerno)

- P21** **Prevalenza dei sintomi extrapiramidali indotti da antipsicotici e loro associazione con la neurocognizione e la cognizione sociale in pazienti con schizofrenia nella vita reale**
N. Attianese, M. Battipaglia, S. Donato, R. Ceres, R. Cerra,
P. Monteleone, G. Cascino
(Napoli, Salerno)
- P22** **Evoluzione dei sintomi extrapiramidali indotti da antipsicotici in pazienti con schizofrenia nella vita reale: uno studio naturalistico di follow-up a 4 anni**
S. Donato, N. Attianese, R. Cerra, R. Ceres, M. Battipaglia,
P. Monteleone, G. Cascino
(Napoli, Salerno)
- P23** **Switch dei farmaci antipsicotici in pazienti con schizofrenia: uno studio naturalistico di 4 anni**
M. Battipaglia, N. Attianese, S. Donato, R. Ceres, R. Cerra,
P. Monteleone, G. Cascino
(Napoli, Salerno)
- P24** **Riabilitazione cognitiva nella schizofrenia in soggetti all'esordio di malattia vs. soggetti con malattia cronica: una meta-analisi di trial randomizzati controllati**
R. Virgillito, A. Ceraso, M. Fiore, A. Rajkovic, E. De Leo, D. Dell'Ovo,
M. Facchi, G. Deste, S. Barlati, A. Vita
(Brescia)
- P25** **Il ruolo dello sport per la riabilitazione dei pazienti con disturbi mentali gravi: risultati del progetto europeo *European Alliance for Sport and Mental Health (EASMH)***
B. Della Rocca, M. Ferrandino, M.R. D'Emma, M. Di Vincenzo,
M. Luciano, G. Sampogna, F. Cirulli, A. Fiorillo
(Napoli)

- P26** **Infiammazione periferica e attività spontanea del cervello in pazienti al primo episodio di schizofrenia prima e dopo minociclina**
G. Cattarinussi, F. Sambataro, J. Suckling, T.R.E. Barnes, K. Byrne, I.B. Chaudhry, R.J. Drake, A. Giordano, N. Husain, P.B. Jones, E. Joyce, E. Knox, C. Krynicki, S.M. Lawrie, S. Lewis, D.M. Lisiecka-Ford, N. Nikkheslat, C.M. Pariante, R. Smallman, A. Watson, S.C.R. Williams, R. Upthegrove, N.M. Barnes, G. Dunn, B. Deakin, BeneMin Study Team, P. Dazzan
(Padova; Cambridge, UK; Londra, UK; Manchester, UK; Birmingham, UK)
- P27** **Ormoni adenoipofisari ed esordio psicotico: revisione sistematica e meta-analisi**
D. Cavaleri, C.A. Capogrosso, P. Guzzi, G. Bernasconi, M. Re, B. Misiak, C. Crocamo, F. Bartoli, G. Carrà
(Milano; Wroclaw, Polonia; Londra, UK)
- P28** **Derivazione di neuroni del nucleo reticolare talamico da cellule iPS di pazienti con schizofrenia**
M.M. Angulo Salavarría, C. Dell'Amico, E.R. Vecchi, M. Giacich, F.L. Donati, C. Sanguineti, A. D'Agostino, L. Conti, M. Onorati
(Pisa, Milano, Trento)
- P29** **Generazione di cellule staminali pluripotenti indotte da pazienti con schizofrenia**
E.R. Vecchi, D. Bottai, C. Dibenedetto, L. Mangiaterra, C. Sanguineti, F. Lombardi, M. Onorati, A. D'Agostino, L. Conti
(Milano, Trento, Pisa)
- P30** **Endofenotipi in sonno nei pazienti *drug-naïve* al primo episodio di psicosi**
F. Donati, C. Casetta, L. Mangiaterra, R. del Giudice, S. Sarasso, A. Castelnovo, A. D'Agostino
(Milano; Londra, UK; Lugano, Svizzera)

- P31 EPIC-FE: implementazione di un *learning health network* nel contesto del Programma Esordi Psicotici di Ferrara**
L. Vecchioni, M. Ferrara, F. Mazzoni, M. Basaldella, C. Punzi, G. Macis, V. Magnabosco, E. Tabanelli, M. Belvederi Murri, S. Zotos, R. Bertelli, B. Girotto, P. Carozza, L. Grassi
(Ferrara; New Haven, USA)
- P32 Valore predittivo della durata della psicosi non trattata all'esordio sul benessere soggettivo del paziente schizofrenico**
P. Staffa, V. Palazzo
(Catanzaro)
- P33 Il potenziale effetto della metformina sui sintomi neuropsichiatrici in pazienti affetti da schizofrenia e con aumento di peso indotto da antipsicotici: una meta-analisi**
R. Leuzzi, V. Battini, G. Cirnigliaro, E. Rissotto, G. Mosini, B. Benatti, M. Pozzi, M. Nobile, S. Radice, C. Carnovale, C. Viganò, B. Dell'Osso, E. Clementi
(Milano; Bosisio Parini, LC; Stanford, USA)
- P34 Il rischio poligenico di aumento del *body mass index* e il tipo di trattamento antipsicotico impattano sulla gravità della sindrome metabolica nei pazienti con schizofrenia**
L. De Mastro, G.C. Kikidis, R.M. Falcone, Q. Chen, K.L. Bigos, G. Pergola, A. Rampino
(Bari; Baltimore, USA)
- P35 Disturbo *borderline* di personalità in pazienti con primo episodio di psicosi trattati in un servizio di intervento precoce**
A. Biancalani, L. Pellizza
(Bologna)
- P36 Associazione di clozapina e paliperidone palmitato in schizofrenici resistenti non aderenti alla terapia con clozapina**
T. Vannucchi, L. Tatini, M. Spadafora, F. Raimondi, G. Cardamone
(Prato)

- P37 Utilizzo della doppia iniezione di aripiprazolo LAI: una case series**
M. Qosja, L. Bestagini, C.M.E. Alovise, D. Cenci, E. Gambaro,
P. Prosperini, F. Traccis, C. Gramaglia, P. Zeppego
(Novara)
- P38 Intervento psicoeducativo familiare negli esordi psicopatologici: l'esperienza del centro residenziale del DSM di Salerno**
C. Malangone, R. Spina, G. Pinto, A. Vignapiano, M.R. Solla,
S. De Chiara, R. Sica, P. Giordano, S. Palermo, V. Germano, V. Zito,
G. Corrivetti
(Salerno)
- P39 Efficacia dello switch ad antipsicotici LAI di seconda generazione sui domini clinici, cognitivi e sociali nella schizofrenia: risultati di uno studio prospettico naturalistico**
R. de Filippis, F.A. Staltari, M. Aloï, E.A. Carbone, M. Rania, L. Destefano,
L. Steardo Jr, C. Segura-Garcia, P. De Fazio
(Catanzaro, Messina)
- P40 Differenze di genere in indici clinici e di funzionamento in soggetti con schizofrenia e controlli sani: dati del Network Italiano per la Ricerca sulle Psicosi**
S. Cafiero, P. Bucci, G.M. Giordano, A. Mucci, P. Rocca, A. Rossi,
A. Bertolino, E. Aguglia, C. Altamura, M. Amore, A. Bellomo, M. Biondi,
B. Carpiniello, G. Cascino, L. Dell'Osso, A. Fagiolini, L. Giuliani,
C. Marchesi, C. Montemagni, M. Pettoruso, M. Pompili, A. Rampino,
R. Roncone, R. Rossi, A. Siracusano, E. Tenconi, A. Vita, P. Zeppego,
S. Galderisi, M. Maj, Network Italiano per la Ricerca sulle Psicosi
(Napoli, Torino, L'Aquila, Bari, Catania, Milano, Genova, Foggia, Roma,
Cagliari, Salerno, Pisa, Siena, Parma, Chieti, Padova, Brescia, Novara)
- P41 Impatto sul funzionamento sociale della consapevolezza dei deficit cognitivi in soggetti con schizofrenia**
M. Livoti, P. Bucci, A. Mucci, G.M. Giordano, E. Caporusso, L. Giuliani,
D. Gibertoni, A. Rossi, P. Rocca, A. Bertolino, S. Galderisi, Network
Italiano per la Ricerca sulle Psicosi
(Napoli, Bologna, L'Aquila, Torino, Bari)

P42 Cognitive Assessment Interview: associazioni con la valutazione neuropsicologica ed il funzionamento nella vita reale in un ampio campione di soggetti con schizofrenia

A. Abbisogno, G.M. Giordano, D. Palumbo, A. Mucci, J. Ventura, L. Giuliani, A. Perrottelli, P. Bucci, P. Rocca, A. Rossi, A. Bertolino, P. Rucci, S. Galderisi, M. Maj, Network Italiano per la Ricerca sulle Psicosi
(Napoli; Los Angeles, USA; Torino; L'Aquila; Bari; Bologna)

P43 La relazione tra indici elettroencefalografici e funzioni cognitive nei disturbi dello spettro schizofrenico: una revisione sistematica della letteratura

F.F. Marzocchi, A. Perrottelli, G.M. Giordano, F. Brando, L. Giuliani, P. Pezzella, A. Mucci, S. Galderisi
(Napoli)

P44 Relazioni di variabili socio-demografiche e neurocognitive con l'esito funzionale in un campione di pazienti affetti da schizofrenia

A. Del Giudice, G.M. Giordano, P. Pezzella, F. Brando, A. Mucci, S. Galderisi
(Napoli)

P45 Revisione sistematica della letteratura sulle alterazioni neurofisiologiche riscontrabili nelle fasi prodromiche e iniziali della schizofrenia

G. Giugliano, A. Perrottelli, G.M. Giordano, F. Brando, L. Giuliani, A. Mucci
(Napoli)

P46 La terapia neurocognitiva integrata per pazienti affetti da schizofrenia: *training* orientato al *recovery*

D. Masi, M. De Angelis, V. Gabriele Falcone, I. Corcione, P. Giordano, F. Cardinali, A. Manfredini, V. Prisco, C. Palumbo, G. Corrivetti
(Salerno)

- P47** **Impatto della durata degli interventi di riabilitazione cognitiva sugli outcome cognitivi e funzionali: revisione sistematica e meta-analisi di trial randomizzati controllati**
F. Durante, D. Dell'Ovo, M. Dosoli, F.B.A. Chinotti, R. Virgillito, A. Ceraso, G. Nibbio, G. Deste, S. Barlati, A. Vita
(Brescia)
- P48** **Esordi psicopatologici in adolescenza: la necessità di una diagnosi precoce e di un trattamento residenziale integrato**
G. Pinto, A. Vignapiano, M.R. Solla, S. De Chiara, R. Sica, P. Giordano, C. Malangone, R. Spina, M. De Angelis, S. Palermo, V. Germano, V. Zito, G. Corrivetti
(Salerno)
- P49** **Eventi infantili avversi nella schizofrenia: impatto sull'outcome cognitivo e sulla sindrome metabolica**
D. Nocera, M. Spangaro, M. Bechi, G. Agostoni, M. Buonocore, F. Martini, J. Sapienza, G. Tedesco, R. Cavallaro, M. Bosia
(Milano)
- P50** **Riduzione dei ricoveri in trattamento sanitario obbligatorio: uno studio retrospettivo sulle variabili che influenzano la modalità di ricovero in un reparto di psichiatria d'urgenza**
M. Conenna, A. Pesce, E. Merlotti, D. Pietrafesa, A. Mucci, S. Galderisi
(Napoli)
- P51** **Complessità bio-psico-sociale e trattamento sanitario obbligatorio: che rapporto?**
G. Fiore, M. Marchi, S. Ferrari, G.M. Galeazzi
(Modena e Reggio Emilia)
- P52** **Persistenza al trattamento con LAI di seconda generazione: studio epidemiologico su una popolazione di pazienti afferenti ad un CSM della ASL di Bari**
M. Lorusso, R.M. Falcone, A. Padovano, V. Di Blasio, C. Lobaccaro, V. Latorre
(Bari)

- P53 LAI di seconda generazione e prevenzione delle ricadute in pazienti con schizofrenia: dati preliminari di uno studio *mirror osservazionale* a 24 mesi**
M. Lorusso, R.M. Falcone, A. Padovano, V. Di Blasio, C. Lobaccaro, V. Latorre
(Bari)
- P54 Il *recovery* personale in giovani utenti all'esordio psicotico: un intervento di terapia neurocognitiva integrata**
R. Spina, R. Sica, P. Giordano, M. De Angelis, S. De Chiara, V. Germano, C. Malangone, S. Palermo, G. Pinto, M.R. Solla, A. Vignapiano, V. Zito, G. Corrivetti
(Salerno)
- P55 Implementazione dell'intervento di gruppo per il raggiungimento degli obiettivi: *effectiveness* nella prassi riabilitativa**
V. Gabriele Falcone, M. De Angelis, D. Masi, I. Corcione, P. Giordano, F. Cardinali, A. Manfredini, R. Vitulli, V. Prisco, C. Palumbo, G. Corrivetti
(Salerno)
- P56 Efficacia del *training* cognitivo computerizzato per pazienti psicotici residenti in comunità alloggio**
I. Corcione, F.B. Galantino, R. Fasolino, M. De Angelis, A. Manfredini, R. Vitulli, V. Prisco, C. Palumbo, G. Corrivetti
(Salerno)
- P57 Durata di malattia non trattata nei disturbi affettivi: uno studio *cross-sectional***
D. Bezzini, L.M. Pandolfi, G. Caramanico, F. Scopetta, F. De Giorgi, A. Russo, K. Amantini, P.M. Balducci, G. Menculini, A. Tortorella
(Perugia, Terni)
- P58 Dai *maternity blues* alla depressione perinatale conclamata: uno studio longitudinale**
A. Del Vecchio, C. Brandi, R. Toricco, G. De Felice, M. Luciano, V. Del Vecchio, G. Sampogna, A. Fiorillo
(Napoli)

- P59 Episodi affettivi nel peripartum: studio osservazionale sui fattori di rischio in donne affette da disturbo bipolare**
G. Porceddu, M. Spadotto, E. Teobaldi, G. Rosso, G. Maina
(Torino)
- P60 Lo stato depressivo transdiagnostico: la topografia del segnale globale dell'attività spontanea neuronale nei disturbi unipolare e bipolare**
A. Scalabrini, G. Gulino, M. Paolini, M. Palladini, C. Mucci, G. Northoff, F. Benedetti
(Bergamo; Milano; Ottawa, Canada)
- P61 Depressione con "anxious distress": analisi trasversale dei fattori associati**
F. Bartoli, B. Bachi, T. Callovini, D. Palpella, S. Piacenti, M. Morreale, M. Di Lella, C. Crocamo, G. Carrà
(Milano; Londra, UK)
- P62 La connettività funzionale a riposo influenza la risposta al trattamento nella depressione maggiore: uno studio *real-world***
G. Gulino, Y. Harrington, M. Paolini, F. Colombo, S. Poletti, R. Zanardi, F. Benedetti
(Milano)
- P63 Stile di vita e aderenza al trattamento in un campione di pazienti con depressione unipolare e bipolare**
D. Conti, N. Girone, S. Vanzetto, M. Cocchi, F. Achilli, S. Leo, M. Bosi, B. Benatti, B. Dell'Osso
(Milano; Stanford, USA)
- P64 Sindromi psicosomatiche e infiammazione in pazienti affetti da depressione**
I. Leccisotti, A. Bellomo, L. Ficarella, F.M.P. Tortorelli, E. Angelini, M. Altamura
(Foggia)

- P65 Effetto di mediazione dei biomarcatori periferici del metabolismo del calcio e dei cronotipi nella psicopatologia del disturbo bipolare**
R. de Filippis, M. D'Angelo, E.A. Carbone, P. De Fazio, L. Steardo Jr
(Catanzaro)
- P66 Overview delle revisioni sistematiche e meta-analisi dell'uso della ketamina e dell'esketamina per gli episodi depressivi nel disturbo depressivo maggiore e nel disturbo bipolare: una valutazione critica**
P. Cutrufelli, A. Di Francesco, A. Natale, L. Rapisarda, C. Concerto, A. Petralia, M.S. Signorelli, A. Rodolico
(Catania; Ginevra, Svizzera)
- P67 Depressione e ansia in comorbidità con l'infezione da HIV e HBV: una revisione sistematica della letteratura sui meccanismi biologici in comune**
A. Camerlengo, M. Fabrazzo, S. Signoriello, S. Cipolla, M. Pisaturo, G.M. Giordano, P. Maggi, N. Coppola, S. Galderisi
(Napoli)
- P68 Depressione e ansia in comorbidità con psoriasi, dermatite atopica e idrosadenite suppurativa: una revisione sistematica della letteratura sui meccanismi biologici in comune**
S. Cipolla, M. Fabrazzo, S. Signoriello, A. Camerlengo, G. Calabrese, G.M. Giordano, G. Argenziano, S. Galderisi
(Napoli)
- P69 Volume ippocampale e sesso agiscono sull'associazione tra infiammazione e risposta al trattamento nella depressione maggiore**
S. Poletti, M. Paolini, Y. Harrington, J. Ernst, R. Zanardi, F. Benedetti
(Milano)
- P70 Effetti differenti del trauma infantile sull'integrità della sostanza bianca in pazienti con depressione unipolare o bipolare**
M. Paolini, S. Poletti, V. Bettonagli, L. Raffaelli, J. Ernst, E. Melloni, I. Bollettini, F. Benedetti
(Milano)

- P71 La psicopatologia paterna come predittore dell'insorgenza della sintomatologia depressiva perinatale nella donna**
M. Bottaro, I.G. Yilmaz-Karaman, S. Bellagamba, A. Mauro, L. Orsolini, U. Volpe
(Ancona; Eskişehir, Turchia)
- P72 Temperamenti affettivi predominanti nella *modern-type depression* e nella sindrome *Hikikomori***
G. Longo, T.A. Kato, L. Orsolini, U. Volpe
(Ancona; Fukuoka, Giappone)
- P73 Intervento psicoeducativo finalizzato alla riduzione degli episodi di rabbia e disregolazione emotiva in un *setting* scolastico**
D. Giallanella, C. Gaggiano, S. Iuso, M. Severo, A. Petito, A. Bellomo, A. Ventriglio
(Foggia)
- P74 Ritmi circadiani in pazienti che hanno tentato il suicidio: uno studio pilota**
V. Caruso, E. Annuzzi, M.F. Beatino, L. Palagini
(Pisa)
- P75 Studio pilota sulla terapia della luce brillante e il sonno nel disturbo depressivo maggiore: analisi della discrepanza tra qualità oggettiva e soggettiva**
F. Attanasio, V. Fazio, L. Fregna, C. Colombo
(Milano)
- P76 Ridurre l'irritabilità nella depressione bipolare: valutazione dell'efficacia della terapia con luce brillante**
L. Fregna, V. Fazio, F. Attanasio, C. Colombo
(Milano)
- P77 Efficacia a lungo termine dell'intervento psicoeducativo familiare nel disturbo bipolare: risultati a 5 anni**
M. Carbone, R. Agresta, L. Tretola, M. Di Vincenzo, V. Del Vecchio, M. Luciano, G. Sampogna, A. Fiorillo
(Napoli)

- P78 Correlazione tra l'alterazione del metabolismo del calcio e la gravità clinica in pazienti con diagnosi di disturbo bipolare: uno studio naturalistico osservazionale**
L. Landolfi, A. Rosa, A. Carello, B. Della Rocca, M. Luciano, A. Di Cerbo, G. Sampogna, A. Fiorillo
(Napoli)
- P79 Utilità e *cost-effectiveness* dei test farmacogenetici basati su CYP2D6 e CYP2C19 nella depressione**
M. Pinna, A. Squassina, A. Carta, C. Conversano, M. Del Zompo, A. Meloni, F. Mola, P. Paribello, F. Pinna, C. Pisanu, M. Manchia, B. Carpiello
(Cagliari; Halifax, Canada)
- P80 Aumento dei livelli plasmatici di N-acetil-aspartato alla remissione dei sintomi in pazienti con esacerbazioni psichiatriche acute: l'impatto del litio**
S. Pardossi, C. Del Grande, B. Campi, A. Bertolini, B. Capovani, A. Fagiolini, R. Zucchi, A. Saba, A. Cuomo, G. Rutigliano
(Siena, Pisa)
- P81 Influenza dei temperamenti affettivi sull'*outcome* a lungo termine nel disturbo bipolare**
M.V. Lapadula, E. Corvino, F. Martinelli, B. Della Rocca, A. Di Cerbo, M. Luciano, A. Fiorillo
(Napoli)
- P82 Neopterina e biopterina nella depressione: risultati da una meta-analisi**
D. Cavaleri, F. Bartoli, C.A. Capogrosso, P. Guzzi, F. Moretti, I. Riboldi, B. Misiak, T. Kishi, R.T. Rubin, D. Fuchs, C. Crocamo, G. Carrà
(Milano; Wroclaw, Polonia; Toyooka, Giappone; Los Angeles, USA; Ventura, USA; Innsbruck, Austria; Londra, UK)

- P83 Valutazione della relazione tra temperamenti affettivi e comportamenti e ideazione suicidaria: risultati di uno studio multicentrico in pazienti con disturbi affettivi**
S. Mariano, A. Filippelli, N. Marafioti, A. Di Cerbo, V. Giallonardo, G. Sampogna, M. Luciano, A. Fiorillo
(Napoli)
- P84 Effetti dei maltrattamenti infantili sul rischio di suicidio: il ruolo del dolore mentale**
N. Ferzola, D. Zelletta, S. Sarubbi, E. Rogante, M. Migliorati, I. Berardelli, D. Erbuto, M. Pompili
(Roma)
- P85 Un confronto tra due protocolli di rTMS come strategie di augmentation in pazienti con depressione resistente al trattamento: una possibile implicazione della regolazione epigenetica del gene BDNF**
L. Larini, M. Castiglioni, E. Piccoli, C. Scarpa, M. Renne, S. Torriero, M.F. Bosi, B. Benatti, A. Varinelli, M. Vismara, C. D'Addario, B. Dell'Osso
(Milano; Stanford, USA; Teramo; Stoccolma, Svezia)
- P86 Volumi e connettività funzionali ippocampali e paraippocampali predicono la risposta antidepressiva in pazienti con depressione maggiore: uno studio di neuroimaging multimodale**
V. Bettonagli, M. Paolini, Y. Harrington, F. Colombo, S. Poletti, M. Carminati, C. Colombo, F. Benedetti, R. Zanardi
(Milano)
- P87 Latenza della mismatch negativity più lenta nella depressione rispetto alla psicosi: uno studio di magnetoencefalografia**
C. Valt, I. Andriola, V. Marsella, C. Palma, A. Tavella, G. Stofa, L. Fazio, T. Quarto, A. Rampino, G. Pergola, A. Bertolino
(Bari, Foggia; Baltimore, USA)

- P88 Esplorazione dell'associazione tra metabolismo del triptofano tramite la serotonina e la chinurenina, capacità cognitive e comportamento suicidario: un'analisi secondaria in un campione di soggetti con disturbo bipolare**
P. Paribello, M. Manchia, A. Squassina, C. Pisanu, D. Congiu, S. Dall'Acqua, S. Sut, S. Nasini, M. Garzilli, B. Guiso, F. Suprani, V. Pulcinelli, M.N. Iaselli, I. Pinna, G. Somaini, L. Arru, C. Corrias, F. Pinna, S. Comai, B. Carpiniello
(Cagliari; Halifax, Canada; Padova; Milano; Montreal, Canada)
- P89 BDNF, disturbo depressivo maggiore e trattamento antidepressivo: panoramica delle evidenze meta-analitiche**
D. Cavaleri, F. Moretti, A. Bartocchetti, S. Mauro, C. Crocamo, F. Bartoli, G. Carrà
(Milano; Londra, UK)
- P90 Litio e riospedalizzazioni in pazienti con disturbo bipolare e depressione maggiore: uno studio di *follow-up* a 12 mesi**
M. Pompili, I. Berardelli, S. Sarubbi, E. Rogante, L. Germano, G. Sarli, D. Erbutto, R.J. Baldessarini
(Roma; Belmont, USA; Boston, USA)
- P91 Disturbo bipolare: ruolo dei fattori genetici e cognitivi nella relazione tra rischi familiari e ideazione suicidaria**
L. Raffaelli, A. Pelucchi, C. Lorenzi, S. Poletti, F. Benedetti
(Milano)
- P92 Staging e disturbo bipolare: applicazione di un modello di stadiazione ad un campione di 100 pazienti in 10 anni di osservazione**
M. Macellaro, N. Girone, L. Cremaschi, M. Bosi, B.M. Cesana, F. Ambrogi, B. Dell'Osso
(Milano; Stanford, USA)
- P93 Sono le raccomandazioni delle linee guida terapeutiche per il disturbo bipolare applicate nella pratica clinica ordinaria?**
J. Garnham, J. Green, C. Slaney, C. O'Donovan, M. Alda
(Halifax, Canada)

- P94 Correlazione potenziale tra sintomi di insonnia e bassi livelli di resilienza in pazienti con disturbo bipolare**
V. Caruso, M.F. Beatino, E. Annuzzi, L. Palagini
(Pisa)
- P95 Ridefinizione del trattamento dell'ansia nel disturbo bipolare: il ruolo emergente del valproato di sodio endovenoso**
A. Spiti, A. Cuomo, D. Koukouna, G. Barillà, I. Grazi, M. Cattolico, S. Bolognesi, A. Goracci, A. Fagiolini
(Siena)
- P96 Esiti clinici e funzionali del trattamento con esketamina nel disturbo depressivo maggiore**
A. Bisogno, S. Oppedisano, L. Buondonno, G. Castaldo
(Salerno)
- P97 Maltrattamento infantile e risposta clinica agli stabilizzatori del tono dell'umore in pazienti con disturbo bipolare**
R. Cerra, N. Attianese, S. Donato, R. Ceres, M. Battipaglia, P. Monteleone, G. Cascino
(Napoli, Salerno)
- P98 Correlati clinici e neuroendocrini in pazienti adulti con disturbo bipolare con storia di maltrattamento nell'infanzia**
R. Ceres, N. Attianese, S. Donato, R. Cerra, M. Battipaglia, P. Monteleone, G. Cascino
(Napoli, Salerno)
- P99 Quali fattori influenzano il funzionamento psicosociale dei pazienti con disturbi affettivi? Il ruolo delle caratteristiche sociodemografiche, cliniche e temperamentali**
M. Ferrandino, M. Di Vincenzo, E. Mancuso, A. Di Cerbo, V. Giallonardo, V. Del Vecchio, M. Luciano, A. Fiorillo
(Napoli)
- P100 Impulsività, temperamenti affettivi e disturbi dell'umore: risultati di uno studio multicentrico nazionale**
M. Di Vincenzo, E. Mancuso, G. Colangelo, G. De Felice, V. Giallonardo, G. Sampogna, M. Luciano, A. Fiorillo
(Napoli)

- P101 Correlati sociodemografici e clinici degli episodi maniacali, ipomaniacali e depressivi con caratteristiche miste secondo il DSM-5 in persone affette da disturbo bipolare**
D. Cavaleri, T. Callovini, D. Palpella, S. Piacenti, C. Crocamo, F. Bartoli, G. Carrà
(Milano; Londra, UK)
- P102 Infiammazione e disturbo bipolare in fase di scompenso acuto: protocollo di uno studio osservazionale**
B. Della Rocca, G. De Felice, M. Ferrandino, B. Collacchi, M. Luciano, G. Sampogna, F. Cirulli, A. Berry, A. Fiorillo
(Napoli, Roma)
- P103 Efficacia della terapia psicodinamica a breve termine nei disturbi depressivi: revisione sistematica con meta-analisi**
I. Caselli, M. Ielmini, A. Bellini, D. Zizolfi, C. Callegari
(Varese; Pavia; Lugano, Svizzera)
- P104 Pseudodemenza depressiva: un'esperienza clinica**
A. Della Volpe, E. Morelli, G. Foggia, T. Cante, C. Buffolino, R. Basso
(Napoli)
- P105 Attaccamento insicuro ed esito della terapia cognitivo-comportamentale migliorata (CBT-E) nei disturbi alimentari**
A. De Martino, A.I. Altomare, E. Rossi, E. Cassioli, M. Martelli, G. Melani, V.M. Hazzard, R.D. Crosby, S.A. Wonderlich, V. Ricca, G. Castellini
(Firenze; Minneapolis, USA; Fargo, USA)
- P106 Fattori predittivi del ripristino delle mestruazioni nell'anoressia nervosa: uno studio longitudinale di 4 anni**
A. Rinaldo, V.Z. Cordasco, G. Castellini, E. Rossi, E. Cassioli, L. Giardinelli, A. Fanelli, A.D. Fisher, L. Vignozzi, V. Ricca
(Firenze)
- P107 COVID-19 e disturbi alimentari: evoluzione degli aspetti psicopatologici rispetto alla fase pre-pandemica**
A.S. Spagnuolo, L. Papini, G. Castellini, E. Cassioli, E. Rossi, M. Innocenti, V. Gironi, G. Sanfilippo, F. Felciai, A.M. Monteleone, V. Ricca
(Firenze, Napoli)

- P108 Maltrattamento infantile, alessitimia e psicopatologia dei disturbi dell'alimentazione: un modello di mediazione**
B. Della Rocca, E. Barone, E. Mancuso, C. Toni, A.M. Monteleone
(Napoli)
- P109 Associazione tra maltrattamento infantile e psicopatologia in soggetti con bulimia nervosa e disturbo da *binge eating*: uno studio basato sull'analisi di *network***
L. Landolfi, A. Del Vecchio, F. Pellegrino, R. Ceres, A.M. Monteleone
(Napoli)
- P110 Mentalizzazione, empatia e capacità di imitazione: un'analisi sperimentale in persone con disturbi dell'alimentazione**
L. Marone, N. Marafioti, M. Carbone, V. Cardi, A.M. Monteleone
(Napoli, Padova)
- P111 Attaccamento evitante come moderatore del recupero del funzionamento sessuale nel trattamento dell'anoressia nervosa**
S. Terreni, A. Roscioli, E. Cassioli, E. Rossi, C. Vizzotto, V. Malinconi, L. Vignozzi, V. Ricca, G. Castellini
(Firenze)
- P112 Regolazione affettiva, difficoltà interpersonali e sintomi alimentari in soggetti con obesità: uno studio basato sull'analisi di *network***
L. Tretola, A. Carello, G. Colangelo, R. Ceres, A.M. Monteleone
(Napoli)
- P113 Insoddisfazione corporea, depressione e stress: predittori della psicopatologia e del funzionamento psicosociale dopo tre anni da un intervento di chirurgia bariatrica**
G. Colangelo, F. Pellegrino, G. Patriciello, R. Ceres, A.M. Monteleone
(Napoli)
- P114 La non accettazione delle emozioni media la relazione tra attaccamento insicuro e psicopatologia dei disturbi dell'alimentazione**
N. Marafioti, A. Del Vecchio, F. Martinelli, G. Colangelo, A.M. Monteleone
(Napoli)

- P115 Attaccamento insicuro e vulnerabilità allo stress interpersonale nei disturbi dell'alimentazione: uno studio sperimentale**
E. Barone, L. Tretola, M. Carfagno, G. Patriciello, A.M. Monteleone
(Napoli)
- P116 Girificazione della corteccia cerebrale e storia di trauma infantile in donne con disturbi dell'alimentazione**
M. Carfagno, G. Cascino, G. Patriciello, N. Attianese, A.M. Monteleone
(Napoli, Salerno)
- P117 Applicazione delle analisi di *network* per esplorare l'associazione tra dimensioni dell'aggressività e sintomi alimentari in soggetti con bulimia nervosa**
M. Carbone, G. Cascino, E. Barone, S. Donato, A.M. Monteleone
(Napoli, Salerno)
- P118 L'influenza delle esperienze traumatiche precoci sulla produzione di cortisolo e alfa-amilasi al risveglio in soggetti adulti con disturbi dell'alimentazione**
C. Brandi, G. Cascino, E. Barone, V. Ruzzi, A.M. Monteleone
(Napoli, Salerno)
- P119 Trauma infantile, disregolazione emotiva e trattamento dell'anoressia nervosa: studio longitudinale a un anno**
E. Rossi, E. Cassioli, G. D'Anna, M. Martelli, V.M. Hazzard, R.D. Crosby, S.A. Wonderlich, V. Ricca, G. Castellini
(Firenze; Fargo, USA)
- P120 Cortisolo al risveglio e percezione di cura genitoriale in età infantile in soggetti con disturbi dell'alimentazione**
A. Del Vecchio, C. Brandi, N. Marafioti, V. Ruzzi, A.M. Monteleone
(Napoli)
- P121 Strategie di *coping* genitoriale in risposta all'esordio dell'anoressia nervosa: il ruolo dei tratti di personalità dei genitori**
A. Carello, L. Landolfi, C. Brandi, G. Patriciello, A.M. Monteleone
(Napoli)

- P122 La grelina come *biomarker* e fattore di mantenimento in pazienti con disturbi alimentari e storia di trauma infantile**
I. Noschese, E. Rossi, E. Cassioli, V. Gironi, E. Idrizaj, R. Garella, R. Squecco, M.C. Baccari, M. Maggi, L. Vignozzi, P. Comeglio, V. Ricca, G. Castellini
(Firenze)
- P123 Alterazione dell'*embodiment* nei disturbi dell'alimentazione: il ruolo delle esperienze anomale del sé nel vissuto corporeo**
M. Faldi, L. Caiati, G. Castellini, E. Rossi, E. Cassioli, M. Mancini, M. Ballerini, G. Stanghellini, V. Ricca
(Firenze, Chieti)
- P124 Alessitimia e sistemi endogeni di risposta allo stress in soggetti con disturbi dell'alimentazione**
E. Arsenio, F. Martinelli, A. Carello, M. Battipaglia, A.M. Monteleone
(Napoli)
- P125 Associazione tra processi di cognizione sociale e psicopatologia dei disturbi dell'alimentazione**
L. Marone, M. Carbone, L. Landolfi, R. Ceres, A.M. Monteleone
(Napoli)
- P126 Le caratteristiche dimensionali della disforia nei disturbi della nutrizione e dell'alimentazione**
A.G. Chieppa, L. Cuzzucoli, C. Pasi, G. Menculini, P. Moretti, A. Tortorella
(Perugia)
- P127 Stili di attaccamento, reattività emotiva e risposta del sistema nervoso simpatico a seguito di uno stress psicosociale acuto in soggetti con disturbi dell'alimentazione**
R. Toricco, V. Ruzzi, L. Marone, B. Della Rocca, A.M. Monteleone
(Napoli)
- P128 Validità dei percentili dell'indice di massa corporea come *cut-off* per l'identificazione del sottopeso in adolescenti con anoressia nervosa**
N. Marafioti, E. Barone, M. Carbone, R. Bello, A.M. Monteleone
(Napoli)

P129 Accesso ai servizi di salute mentale in studenti con comportamenti di *binging* e *purging* nel corso della vita e negli ultimi 12 mesi

R. Serra, L. Tarsitani, L. Claes, J. Vanderlinden, R. Bruffaerts
(Roma; Leuven, Belgio)

P130 EMDR vs. CBT in pazienti con anoressia nervosa: risultati preliminari di un *trial* clinico controllato e randomizzato

M. Oresti, R. del Giudice, A. Baccara, G. Ingrosso, C. Civilotti,
S. Anselmetti, I. Fernandez, S. Bertelli, A. D'Agostino
(Milano, Torino)

P131 Effetto del polimorfismo di NUCB/nesfatin-1 sulla risposta al trattamento con naltrexone/bupropione SR in pazienti con *binge eating disorder*

E.A. Carbone, M. Caroleo, M. Rania, R. de Filippis, F. Condoleo,
M.L. Hribal, T.V. Fiorentino, C. Segura-Garcia
(Catanzaro)

P132 Studio di coorte ASI-NPI: un'analisi delle interazioni fra abuso di sostanze e salienza alterata in diverse fasce d'età

O. Baccaredda Boy, G.P. Merola, A. Patti, I. Fascina, B. Bozza,
D. Flaccomio, M. Faldi, G. Pitt, L. Papini, V. Pecoraro, A. Ballerini,
V. Ricca, F. Mauceri, S. Tavano, G. Peroni, G. Stella, T. Pisano,
D. Cohen, F. De Cesaris
(Firenze; Parigi, Francia)

P133 Differenze di genere nel disturbo da gioco d'azzardo: risultati di uno studio multicentrico italiano

N. Girone, B. Benatti, M. Cocchi, I. Limosani, C. Ciliberti, G. Zita,
M.I. Fiocchi, M. Turco, L. Longo, M.A. Colletti, M. Percudani, B. Dell'Osso
(Milano; Stanford, USA)

P134 *Coping*, noia e solitudine in giovani adulti con utilizzo di sostanze

P. Bauco, L. Orsolini, U. Volpe
(Ancona)

- P135 Tendenze di uso e poliabuso nella doppia diagnosi: studio osservazionale in un distretto dell'ASL3 Genovese**
S. Pasquariello, B. Bottini, M.P. Fenocchio, M. Poletti, M. Garau, E. Schenone, A. Pala Ciurlo, I.M. Hinnenthal, F. Mattioli
(Genova)
- P136 Prospettive neurobiologiche e dimensioni psicopatologiche del PID-5 nel disturbo *borderline* di personalità**
F. D'Adda, M. Mitolo, M. Scala, C. Tonon, R. Lodi, M. Menchetti
(Bologna, Parma)
- P137 Oltre il disturbo *borderline* di personalità: la caratterizzazione psicopatologica precoce come primo strumento di trattamento**
M. Magro, F. D'Adda, M. Occhionero, M. Scala, R. Quaglino, E. Plazzi, B. Bortolotti, L. Lia, S. Gibiino, M. Menchetti
(Bologna)
- P138 Riduzione dei livelli plasmatici di ossitocina nel disturbo *borderline* di personalità e modulazione indotta dalle psicoterapie**
L. Bocchio Chiavetto, D. Tardito, C. Galbiati, C. Ferrari, M. Lanfredi, L. Pedrini, A. Carcione, I. Riccardi, G. Nicolò, R. Rossi
(Como, Brescia, Roma)
- P139 Disregolazione emotiva, alessitimia e nevroticismo: una revisione sistematica delle basi genetiche di tratti psicopatologici**
G.P. Merola, O. Baccaredda Boy, V. Pecoraro, B. Bozza, E. Cassioli, V. Bessi, S. Sorbi, B. Nacmias, G. Castellini, V. Ricca
(Firenze)
- P140 Correlazione tra caratteristiche *borderline* di personalità e funzioni cognitive in un campione di bambini e adolescenti**
E. Bernardi, K. Saxena, S. Kurian, C.D. Verrico, G. Sani
(Roma; Houston, USA)
- P141 Stimolazione transcranica a corrente continua nei sintomi ossessivi-compulsivi: un approccio personalizzato**
L. Pellegrini, D. Wellsted, A. Busby, M. Smith, N.A. Fineberg
(Hatfield, Welwyn Garden City, Londra, UK)

- P142 Durata di malattia non trattata in pazienti con disturbo ossessivo-compulsivo e suo impatto sull'*outcome* a lungo termine**
F. Perris, S. Cipolla, P. Catapano, G. Sampogna, M. Luciano, V. Giallonardo, V. Del Vecchio, M. Fabrazzo, A. Fiorillo, F. Catapano
(*Napoli*)
- P143 Il disturbo ossessivo-compulsivo ad esordio precoce: caratterizzazione sociodemografica e clinica di un ampio campione di pazienti ambulatoriali**
N. Girone, B. Benatti, M. Vismara, C. Bucca, B. Dell'Osso
(*Milano; Stanford, USA*)
- P144 Il ruolo delle esperienze traumatiche pregresse nel predire la vulnerabilità psicotica in pazienti con disturbo ossessivo-compulsivo**
D.F. Borrelli, R. Ottoni, L. Gambolò, L. Dell'Uva, A. Di Donna, A. Provettoni, C. Marchesi, M. Tonna
(*Parma*)
- P145 La sertralina può migliorare l'inibizione comportamentale nei pazienti con disturbo ossessivo-compulsivo**
L. Pellegrini, J. Reid, D. Wellsted, N.A. Fineberg
(*Hatfield, Welwyn Garden City, Londra, Cornwall, Cambridge, UK*)
- P146 I sintomi ossessivo-compulsivi negli stati mentali a rischio**
L. Cuzzucoli, A.G. Chieppa, A. Cataldo, F. De Giorgi, K. Amantini, P. Moretti, G. Menculini, A. Tortorella
(*Perugia*)
- P147 Meta-analisi della terapia cognitivo-comportamentale e degli inibitori selettivi della ricaptazione della serotonina per il trattamento dell'ipocondria: implicazioni cliniche**
N.A. Fineberg, L. Pellegrini, A. Clarke, U. Albert, K.R. Laws
(*Hatfield, Welwyn Garden City, Cambridge, Londra, UK; Trieste*)

- P148 Specificità e dimensione dell'associazione tra traumi infantili e tratti di personalità maladattivi in una popolazione clinica di pazienti afferenti ad un centro di salute mentale**
V. Deiana, F. Suprani, P. Paribello, A. Mura, C. Arzedi, L. Arru, M. Garzilli, M. Manchia, B. Carpinello, F. Pinna
(Cagliari)
- P149 ADHD e disturbo correlato a sostanze in età evolutiva e ricovero in setting psichiatrico**
G. Pula, K. Amantini, F. De Giorgi, A.G. Gatti, G. Menculini, M. Grignani, A. Tortorella
(Perugia)
- P150 Disturbi del sonno in comorbidità con il disturbo d'ansia generalizzata: il ruolo dello squilibrio dell'omeostasi del calcio**
E.A. Carbone, G. Menculini, R. de Filippis, M. D'Angelo, P. De Fazio, A. Tortorella, L. Steardo Jr
(Catanzaro, Perugia)
- P151 La prevalenza dei disturbi mentali e dei fattori di rischio ad essi correlati in una popolazione di rifugiati e richiedenti asilo in Campania**
M. Conenna, L. Giuliani, D. Palumbo, G.M. Giordano, P. Bucci, A. Perrottelli, P. Pezzella, E. Caporusso, R. Bracalenti, G. Corrivetti, F. Piras, G. Storti, A. Mucci, S. Galderisi
(Napoli, Salerno, Roma)
- P152 Compromissione cognitiva a seguito di infezione acuta da COVID-19: una revisione sistematica della letteratura**
N. Sansone, A. Perrottelli, G.M. Giordano, E. Caporusso, L. Giuliani, P. Pezzella, A. Melillo, P. Bucci, A. Mucci, S. Galderisi
(Napoli)
- P153 L'inflessibilità cognitiva predice l'esitazione a sottoporsi al vaccino per il COVID-19**
L. Pellegrini, J. Reid, A. Clark, K.R. Laws, N.A. Fineberg
(Hatfield, Welwyn Garden City, Cambridge, UK)

P154 Predittori di non adesione alla campagna vaccinale contro il COVID-19: uno studio longitudinale internazionale

I. Pinucci, I. Cornelisz, C. Van Klaveren, A. Witteveen, M. Patanè, C. Palantza, C. Acartürk, C. Barbui, R. Bryant, S. Burchert, D.C. Fuhr, B. Hall, E. Mittendorfer-Rutz, N. Morina, C. Panter-Brick, S. Quero, S. Seedat, H. Setyowibowo, J. van der Waerden, M. Pasquini, L. Tarsitani, M. Sijbrandij

(Roma; Amsterdam, Olanda; Istanbul, Turchia; Verona; Sydney, Australia; Berlino, Germania; Bremen, Germania; Shanghai, Cina; Stoccolma, Svezia; Zurigo, Svizzera; New Haven, USA; Madrid, Spagna; Cape Town, Sud Africa; Jatinangor, Indonesia; Parigi, Francia)

P155 Utilizzo degli antidepressivi nei giovani durante la pandemia da COVID-19 nella regione Friuli Venezia Giulia

G. Castelpietra, L. Pazzagli, J. Reutfors

(Trieste; Stoccolma, Svezia)

P156 Il tentativo di suicidio e la consulenza psichiatrica in pronto soccorso: differenze tra il periodo pre- e post-pandemico

A. Prebilib, C. Mondino, F. Gavelli, M.L. Gastaldello, A.G. Costa, C. Airoidi, G.C. Avanzi, C. Gramaglia, P. Zeppego

(Novara)

P157 Caratterizzazione clinica degli episodi depressivi post-COVID-19: focus su sintomatologia fisica e cognitiva e livelli infiammatori

M. Pepe, S. Montanari, L. De Mori, A. Torresi, I. Marcelli, E. Marzo, F. Pesaresi, G. Stella, M. Di Nicola, G. Sani

(Roma)

P158 Tocofobia durante la pandemia COVID-19: uno studio osservazionale

A. Minuti, V. Pierotti, A. Di Buò, L. Zebi, E. Valentini, S. Bianchi, I. Lupattelli, G. Menculini, P. Moretti, S. Gerli, A. Tortorella

(Perugia)

- P159 Resilienza e strategie di coping: quale ruolo per la protezione della salute mentale della popolazione generale durante la pandemia da COVID-19?**
F. Martinelli, R. Bello, V. Sollo, E. Mancuso, V. Giallonardo, G. Sampogna, A. Fiorillo
(Napoli)
- P160 Impatto della pandemia da COVID-19 sulla salute mentale degli operatori sanitari**
L. Tretola, E. Arsenio, C. Toni, B. Della Rocca, V. Del Vecchio, G. Sampogna, A. Fiorillo
(Napoli)
- P161 Il benessere delle persone con disturbi mentali prima e dopo la pandemia da SARS-COV-2: uno studio di follow-up**
D. Zardini, I. Calzavara-Pinton, V. Stanga, L. Bertoni, E. Tardio, N. Necchini, G. Nibbio, G. Deste, S. Barlati, A. Vita
(Brescia)
- P162 Valutazione della relazione tra solitudine e disturbi mentali nella popolazione giovane durante il lockdown da COVID-19**
G. Colangelo, C. Giannini, A. D'Arpa, V. Del Vecchio, B. Della Rocca, M. Luciano, G. Sampogna, A. Fiorillo
(Napoli)
- P163 Composti bioattivi per il trattamento della neuroinfiammazione**
F. Armeli, S.A. Prencipe, B. Mengoni, P. Tripepi, G. Vinci, R. Businaro
(Roma)
- P164 Outcomes neuropsichiatriche della stimolazione cerebrale profonda in pazienti con malattia di Parkinson**
F.M. Lisci, C. Brisi, M. Ciliberto, G. Boggio, F. Abate, V. De Masi, E.M. Marzo, S. Rossi, G. Marano, F. Bove, C. Piano, A.R. Bentivoglio, M. Mazza, G. Sani
(Roma)

- P165 Determinanti sociali e salute mentale in *setting* di emergenza/urgenza psichiatrica**
F. Scopetta, L.M. Pandolfi, A. Spoto, K. Amantini, F. De Giorgi,
G. Menculini, P. Moretti, A. Tortorella
(Perugia)
- P166 Doppia diagnosi e *revolving door*: uno studio osservazionale**
G. Cinesi, N. Mancini, A. Pasquini, F. Cardinalini, F. De Giorgi, K.
Amantini, G. Menculini, P. Moretti, C. Gambelunghe, A. Tortorella
(Perugia)
- P167 Utilizzo di ausili tecnologici nei disturbi neuropsichiatrici: un protocollo di studio pilota sull'impatto in ambito domestico e lavorativo**
I. Baldini, I. Cerasoli, S. Bianchi, A. Di Matteo, R. Serra, M. Casodi,
R. Magni, G. Menculini, A. Tortorella
(Perugia)
- P168 Violenza sessuale tramite dispositivi tecnologici negli studenti universitari: uno studio naturalistico**
S. Reina, G. Longo, I. Ylmaz-Gozcen, L. Orsolini, U. Volpe
(Ancona)
- P169 Studio pilota sull'efficacia del training metacognitivo-psicosi (MCT-P+) *online* versus *face-to-face***
B. Marpepa, L. Orsolini, U. Volpe
(Ancona)
- P170 Donne e salute mentale: un'indagine sensibile al genere sui determinanti della salute e della soddisfazione per l'assistenza nei servizi psichiatrici territoriali**
G. Macis, M. Ferrara, A. Panzani, C. Sorio, I. Domenicano, P. Carozza,
L. Grassi
(Ferrara; New Haven, USA)

P171 Comportamenti suicidari e autolesivi nella disforia di genere: associazione con la discriminazione percepita e la transfobia interiorizzata

G. Somaini, V. Deiana, P. Paribello, F. Suprani, M. Manchia,
B. Carpiello, F. Pinna
(*Cagliari*)

P172 I ricoveri volontari e involontari in un reparto psichiatrico per acuti: confronto retrospettivo tra il periodo pre-COVID-19 e quello pandemico

R. Di Lorenzo, D. Dragone, M. Reami, C. Scala, L. Corso, G. Panini, M. Morgante, D. Marrama, F. Starace, S. Ferrari
(*Modena, Reggio Emilia*)

P173 Riscaldamento globale e acuzie psichiatriche: correlazione fra temperatura media e ricoveri in SPDC

N. Rizzo Pesci, S. Peracchia, E. Teobaldi, G. Rosso, G. Maina
(*Torino*)

P174 Epidemiologia di un servizio di *day hospital* psichiatrico: analisi descrittiva di un biennio di ricoveri

A. Moschillo, C. Zocchi, G. Manfredi, M. Pompili
(*Roma*)

P175 Il *day hospital* psichiatrico come modello di integrazione ospedale-territorio

R. Basso, A. Della Volpe, G. Foggia, A. Cucciniello
(*Napoli*)

P176 Integrazione SPDC-territorio: la gestione dei pazienti afferenti al territorio Est dell'ASL Napoli 2 Nord

R. Basso, A. Della Volpe, A. Cucciniello
(*Napoli*)

SESSIONI DI E-ORAL COMMUNICATIONS ED E-POSTERS

Le postazioni per le e-Oral Communications e gli e-Posters saranno attive per tutta la durata del Congresso.

ACCREDITAMENTI

L'accreditamento sarà valido per i medici specialisti in psichiatria, farmacologia, geriatria, neurologia e neuropsichiatria infantile, per i medici di medicina generale, per gli psicologi e per i tecnici della riabilitazione psichiatrica. L'obiettivo formativo è il seguente: 3 - Documentazione clinica. Percorsi clinico-assistenziali diagnostici e riabilitativi, profili di assistenza - profili di cura. Sono accreditate la Sessione Inaugurale, le Sessioni Plenarie, le Sessioni Meet-the-Experts; i Simposi S1, S3, S9, S11, S15 e S17; e il Workshop W16 (con 0,6 crediti ciascuno, eccetto la Sessione Meet-the-Experts M8, che ne ha 0,3).

TRADUZIONE SIMULTANEA

Per tutte le Letture Plenarie sarà disponibile la traduzione simultanea.

ISCRIZIONE

La quota di iscrizione è di Euro 490,00 (IVA inclusa) per gli psichiatri, i neurologi, i neuropsichiatri infantili ed i medici di medicina generale, e di Euro 250,00 (IVA inclusa) per gli psicologi e i tecnici della riabilitazione psichiatrica. Essa include l'accesso alle sessioni scientifiche, il materiale congressuale, l'acquisizione dei crediti ECM e il cocktail di benvenuto. La scheda di iscrizione può essere compilata online sul sito www.duerrecongressi.com. Il pagamento può essere effettuato mediante bonifico bancario intestato a Duerre Congressi S.r.l., presso Intesa San Paolo, IBAN: IT 59 N 03069 033151 00000007663, SWIFT: BCITITMM, indicando la causale "Iscrizione Congresso SIPB 2023". Studenti, specializzandi e dottorandi potranno accedere gratuitamente alle sessioni scientifiche.

PRENOTAZIONE ALBERGHIERA

La prenotazione può essere effettuata sul sito www.duerrecongressi.com.

SI RINGRAZIANO:







SEDE DEL CONGRESSO

Hotel Royal Continental
Via Partenope 38
Napoli

SEGRETERIA ORGANIZZATIVA E PROVIDER ECM N. 522



Via degli Scipioni, 220 - 00192 Roma

Tel.: 0636010376/0632628882

Fax: 0632111435

e-mail: lauramaurizi@duerrecongressi.com